

Ceramic's

Date

28 mars 2023
14h00

Lieu

Paris - Drouot



**MAISON
R&C
COMMISSAIRES
PRISEURS**



Informations

Commissaires-priseurs

Romain Rudondy & Yonathan Chamla

Clerc principale

Charlotte Pechoux
+33 (0)1 87 44 88 63
infos@maisonrc.com

Bureau de Paris, Clerc

Lisa Cochini
+33 (0)1 87 44 88 63
etude@maisonrc.com

Administratrice des ventes

Règlements

Ordres d'achat

Alix de Valence
+33 (0)1 87 44 88 63
contact@maisonrc.com

Transport

SARL GAURIAT
+33 (0)1 71 70 29 50
contact@gauriat.com

Magasinage Drouot

+33 (0)1 48 00 20 19
magasinage@drouot.com

Stockage et frais spécifiques
à l'Hôtel des ventes Drouot mentionnés
dans les conditions générales de vente
en fin de catalogue



16, rue de la Grange-Batelière 75009 Paris
224, rue Paradis 13006 Marseille
+33 (0)1 87 44 88 63 - +33 (0)4 91 09 53 01
www.maisonrc.com

déclaration n° 098-2017 du 11 juillet 2017

photographies

Timothe Leszczynski
timothe.leszczynski@gmail.com

Antoine Pascal
antoinepascal@free.fr

direction & création graphique

Maison Louise
contact@maison-louise.com

DROUOT.com
Live

Ceramic's

la céramique dans tous ses états

Mardi 28 mars 2023
14h00

Exposition

Samedi 25 mars de 11h00 à 18h00

Lundi 27 mars de 11h00 à 18h00


Mardi 28 mars de 11h00 à 12h00

Lieu

HÔTEL DROUOT - Salle 9
9, rue Drouot 75009 Paris

Expert

Cabinet Coulet
15, rue de Savoie 75006 Paris
+33 (0)6 63 71 06 76
contact@couletcoulet.com



“ ... de ses mains amicales, il creuse, il soulève, il exalte l’argile.”

Travail physique, travail intellectuel, travail sensible se confondent en un seul geste, souvent décrit avec lyrisme : “ de ses mains amicales, il creuse, il soulève, il exalte l’argile. Aux doigts sensibles qui l’effleurent, la terre se laisse caresser : enivrée de la danse du tour, elle esquisse un signe élégant, soudain le geste s’alourdit, et la voici qui frémit, qui s’évase, puis se reprend, s’affine et s’allonge tout enchantée du regard qui la fixe avec douceur, maîtrise et possession ”.

Le passage au four, étape légendaire et magique, introduit aussi le hasard et la grâce nécessaires à la réalisation de toute intuition artistique.

Par sa dimension prométhéenne, l’épreuve du feu donne au travail du potier une haute valeur symbolique, celle de la transmutation. Le pot naît de l’amalgame de la terre et de l’eau, de la main et de l’intention, de la chimie et de la volonté.

Pierre Staudenmeyer





01

01.

Geneviève de CISSEY (1926-2002)

MOLY-SABATA

Suite de deux plats

Céramique

Monogrammée sur l'envers

D. 34 cm

Circa 1930

estimation : 100 - 150 €



02

02.

Claude FAMECHON (XX)

et Michel CARLIN (XX)

MOLY-SABATA

Vase

Céramique

Monogrammée sur l'envers

H. 16 cm

Circa 1930

estimation : 500 - 600 €



03

03.

Maurice Louis SAVIN (1894-1973)

Pichet dit le couple

Terre blanche émaillée

H. 31 cm

Circa 1955

estimation : 200 - 300 €



04

04.

Claude LEVY (1895-1942)

Vase dit 16024

Céramique

Signée Claude Levy, Primavera

12.5 x 25 cm

Circa 1925

estimation : 600 - 800 €



05

05.

Vilmos ZSOLNAY (1828-1920)

Vase

Céramique (manques et accidents)

Signée Zsolnay, située à Pecs et marquée du cachet au cinq églises sur l'envers

H. 37.5 cm

Circa 1900

estimation : 200 - 300 €

06.

KERAMIS

Vase

Céramique

Signée Kéramis sur l'envers

H. 24 cm

Circa 1960

estimation : 250 - 300 €

07.

REVERNAY

Important cache pot

Céramique

Signée sur l'envers

H. 36 cm D. 48 cm

Circa 1925

estimation : 500 - 600 €



06



07



08

08.

Jean LURÇAT (1892-1966)

Assiette

Terre de faïence

Marquée Dessin J. Lurçat Sant-Vicens

sous la base

D. 35 cm

Sant-Vicens, circa 1955

estimation : 200 - 300 €

09.

Jean LURÇAT (1892-1966)

Vase à anse

Terre de faïence

Marquée Dessin J. Lurçat Sant-Vicens A.H

sur l'envers

H. 35 cm

Sant-Vicens, circa 1955

estimation : 1 500 - 2 000 €



09

10.

Jean LURCAT (1892-1966)

Plat

Céramique

Marquée Dessin J. Lurcat Sant-Vicens au dos

D. 46.5 cm

Sant-Vicens, circa 1955

estimation : 200 - 300 €



10

11.

Jean LURÇAT (1892-1966)

Table

Céramique, bois

39 x 131 x 55 cm

Circa 1950

estimation : 800 - 1 000 €





12



13

12.

Jean COCTEAU (1889-1963)

Plat au visage

Terre cuite

Signée et datée 1957 en bas à gauche

Marquée « Edition originale de Jean Cocteau
atelier Madelène Jolly » et numérotée 21/30
au dos

D. 31 cm

1957

estimation : 1 500 - 2 000 €

13.

Jean MARAIS (1913-1998)

Vase dit quatre visages

Terre rouge de Vallauris

Signée Jean Marais sur le côté

H. 31 cm

Circa 1960

estimation : 200 - 300 €



14.

Pablo PICASSO (1881-1973)

Visage dit Géométrique

Terre de faïence

Marquée Madoura plein feu et empreinte originale
de Picasso au dos, tirage à 100 exemplaires

D. 38 cm

1956

estimation : 10 000 - 12 000 €

Référence :

- Alain RAMIÉ, *Picasso*, Catalogue de l'œuvre céramique édité 1947-1971, 1988, sous le numéro 344.



15.

Pablo PICASSO (1881-1973)

Plat dit Joueur de flûte et chèvre

Terre de faïence

Marquée Madoura plein feu et empreinte originale
de Picasso au dos, tirage à 450 exemplaires

D. 25 cm

1956

estimation : 10 000 - 12 000 €

Référence :

- Alain RAMIÉ, *Picasso*, Catalogue de l'œuvre céramique
édité 1947-1971, 1988, sous le numéro 382.



16

16.

Jean MARAIS (1913-1998)

Miroir

Céramique, miroir

Signée Jean Marais au dos

H. 35 cm L. 35 cm P. 17 cm

Circa 1965

estimation : 600 - 800 €



17.

Jean MARAIS (1913-1998)

Pièce de forme dite Taureau

Céramique

Signée Jean Marais sur l'envers

H. 39 cm L. 38.5 cm

Circa 1960

estimation : 800 - 1 000 €

17



18

19

18.

Mado JOLAIN (1921-2019)

Plat

Céramique

Signée M. Jolain sur l'envers

D. 30.5 cm

estimation : 500 - 600 €

19.

Pol CHAMBOST (1906-1983)

Pièce de forme modèle 1051

Céramique

Signée Poterie Pol Chambost Vallauris

et marquée 1051 sur l'envers

H. 6.5 cm D. 31 cm

estimation : 500 - 600 €

20.

Pol CHAMBOST (1906-1983)

Coupe modèle 1053

Céramique

Monogrammée et marquée 1053 made in France
sur l'envers

H. 6 cm L. 21 cm P. 16 cm

Circa 1961

estimation : 150 - 200 €



20

21.

Pol CHAMBOST (1906-1983)

Vase modèle 1045

Céramique

Signée pol Chambost marquée 1045 sur l'envers

H. 29.5 cm

1954

estimation : 5 000 - 6 000 €

Référence :

- *Pol Chambost, Sculpteur-Céramiste, 1906-1983*, Somogy, 2006, p. 52.

22.

Pol CHAMBOST (1906-1983)

Vase dit Corolle modèle 1046

Céramique

Signée Pol Chambost made in France

et marquée 1046 sur l'envers

H. 30 cm

Circa 1955

estimation : 3 000 - 5 000 €

Références :

- Galerie Laffanour, *Living with Charlotte Perriand*, Skira, 2019, p. 241.

- Jan Verlinde & Thijs Demeulemeester, *Homes for collectors*, Lannoo, 2022, p. 148.

- Pierre Staudenmeyer, *La céramique française des années 50*, Norma, 2004, p. 79.

- Pol Chambost, *Sculpteur-Céramiste, 1906-1983*, Somogy, 2006, p. 199.



21



22



23

23.

Pablo PICASSO (1881-1973)

Assiette dite Visage de faune

Terre de faïence

Marquée Madoura plein feu et empreinte originale de Picasso au dos, tirage à 150 exemplaires, datée 28.6.55

D. 25.5 cm.

1955

estimation : 10 000 - 12 000 €

Référence :

- Alain RAMIÉ, *Picasso*, Catalogue de l'œuvre céramique édité 1947- 1971, 1988, sous le numéro 283.



24

24.

Pablo PICASSO (1881-1973)

Vase dit Poule

Terre de faïence

Marquée Madoura plein feu et empreinte originale de Picasso au dos, tirage à 500 exemplaires

H. 13 cm L. 19 cm

1954

estimation : 3 000 - 4 000 €

Référence :

- Alain RAMIÉ, *Picasso*, Catalogue de l'œuvre céramique édité 1947- 1971, 1988, sous le numéro 250.



25.

Pablo PICASSO (1881-1973)

Plat dit Joueur de diable et faune

Terre de faïence

Marquée Madoura plein feu et empreinte originale
de Picasso B101 au dos, tirage à 100 exemplaires
D. 30.5 cm.

1956

estimation : 14 000 - 16 000 €

Référence :

- Alain RAMIÉ, *Picasso*, Catalogue de l'œuvre céramique édité 1947- 1971, 1988, sous le numéro 342.



26

26.

Pol CHAMBOST (1906-1983)

Vase

Céramique

Monogrammée et datée 52 sur l'envers

H. 30 cm

1952

estimation : 400 - 600 €

27.

Pol CHAMBOST (1906-1983)

Vase dit mains gantées

Céramique (restauration)

Signée Pol Chambost sur l'envers

H. 59 cm

Circa 1960

estimation : 1 500 - 2 000 €



27

Pol Chambost vient de la sculpture
« appliquée » à la marbrerie.
Mais il déclare : “ je ne sentais pas,
dans cette application du métier,
la possibilité de donner libre cours
à ma fantaisie, et c’est avec la céramique
que j’ai trouvé la satisfaction
de mon caprice. ”

**28.****Pol CHAMBOST (1906-1983)**

Cache pot

Céramique

Signée Poterie Pol Chambost et marquée France
sur l'envers

H. 23 cm

Circa 1961

estimation : 2 000 - 3 000 €

Référence :

- *Pol Chambost, Sculpteur-Céramiste, 1906-1983*,
Somogy, 2006, p. 102.

29.

André BAUD (1903-1986)

Paire de vases dits Calice
Céramique
Marquée Vallauris sur l'envers
H. 26 cm
Circa 1960

estimation : 150 - 200 €



29



30

30.

André BAUD (1903-1986)

Paire de sculptures dites Canard
Céramique
Marquée Vallauris sur l'envers
H. 30 cm L. 27 cm
Circa 1960

estimation : 400 - 600 €

31.

Carlos FERNANDEZ (1905-1969)

Coupe
Céramique
Monogrammée C.F. et situé Aix
sur l'envers
H. 11 cm D. 30 cm

estimation : 800 - 1 000 €



31

32.

Carlos FERNANDEZ (1905-1969)

Coupe
Céramique
Monogrammée C.F. sur l'envers
D. 19 cm

estimation : 200 - 300 €



32



33

33.

Carlos FERNANDEZ (1905-1969)

Vase
Céramique
Monogrammée CF Aix sur l'envers
H. 23 cm

estimation : 600 - 800 €



34

35.

Jean de LESPINASSE (1896-1979)

Vase

Céramique

Monogrammée JDL sur l'envers

H. 19 cm D. 17 cm

Circa 1958

estimation : 100 - 150 €



36

36.

Jean de LESPINASSE (1896-1979)

Vase

Céramique

Monogrammée JDL sur l'envers

H. 22.5 cm

Circa 1958

estimation : 100 - 150 €

Référence :

- Philippe Chambost, Pascal Marziano, Arnaud Serpollet, *70 ans d'expression céramique française*, Les livres de l'îlot, 2020, vase à rapprocher p. 168.

37.

Jean de LESPINASSE (1896-1979)

Pichet

Céramique

Monogrammée JDL sur l'envers

H. 25 cm

Circa 1958

estimation : 100 - 150 €



38

34.

Jean de LESPINASSE (1896-1979)

Coupe

Céramique

Monogrammée JDL sur l'envers

H. 12 cm D. 28 cm

Circa 1958

estimation : 100 - 150 €



35

38.

Jean de LESPINASSE (1896-1979)

Pièce de forme modèle 830

Céramique

Monogrammée JDL et marquée 830

sur l'envers

H. 16 cm D. 36 cm

Circa 1958

estimation : 100 - 150 €



37



39

39.

Pol CHAMBOST (1906-1983)

Vase

Céramique

Signée Pol Chambost sur l'envers

H. 38.5 cm

Circa 1950

estimation : 400 - 600 €



40

41

40.

Pol CHAMBOST (1906-1983)

Vase

Céramique

Signée Pol Chambost et numéroté 860

sur l'envers, marquée Made in France

H. 14.5 cm

Circa 1952

estimation : 100 - 150 €

Référence :

- Pol Chambost, Sculpteur-Céramiste, 1906-1983, Somogy, 2006, p. 76.

41.

Pol CHAMBOST (1906-1983)

Vase

Céramique

Signée Pol Chambost et numéroté 1041

sur l'envers, marquée Made in France

H. 15.5 cm

Circa 1952

estimation : 200 - 300 €

Référence :

- Pol Chambost, Sculpteur-Céramiste, 1906-1983, Somogy, 2006, p. 76.

42.

Pol CHAMBOST (1906-1983)

Important vase

Céramique

Marquée du cachet Made in France sur l'envers

H. 37 cm

Circa 1960

estimation : 500 - 600 €



42

43.

Eva STRIKER ZEISEL (1906-2011)

Suite de trois éléments muraux dits Belly Button

Céramique

H. 25 cm L. 16 cm

Mancioli, circa 1957

estimation : 1 200 - 1 500 €





44

44.

Pol CHAMBOST (1906-1983)

Vase modèle 709B

Céramique

Signée Poterie Pol Chambost et marquée made in France et 709 B sur l'envers

H. 16 cm L. 19 cm

Circa 1960

estimation : 800 - 1 000 €



45

45.

Pol CHAMBOST (1906-1983)

Vase modèle 709B

Céramique

Marquée made in France et 709 B sur l'envers

H. 16 cm L. 19 cm

Circa 1960

estimation : 500 - 800 €



46

46.

André BAUD (1903-1986)

Coupe au visage

Céramique

Signée A. Baud Vallauris au dos

H. 6 cm L. 38.5 cm P. 33 cm

Circa 1950

estimation : 150 - 200 €

Référence :

- Pierre Staudenmeyer, *La céramique française des années 50*, Norma, 2004, p.115.



47

47.
Colette GUEDEN (1905-2000)
Masque chinois
Céramique, coton
H. 19.5 cm L. 19 cm
Circa 1955

estimation : 1 000 - 1 500 €



48

48.
Colette GUEDEN (1905-2000)
Masque chinois
Céramique, coton
H. 19.5 cm L. 19 cm
Circa 1955

estimation : 1 000 - 1 500 €

49.

Denise GATARD (1908-1991)

Vase

Céramique

Monogrammée DG sur l'envers

H. 16.5 cm L. 19.5 cm P. 8.5 cm

Circa 1965

estimation : 1 500 - 2 000 €



49



50

50.

Denise GATARD (1908-1991)

Boite

Céramique

H. 6.5 cm D. 15.5 cm

Circa 1960

estimation : 500 - 600 €

51.

Denise GATARD (1908-1991)

Coupelle et pot

Céramique

H. 6 cm et L. 13.5 cm P. 11.5 cm

Circa 1955

estimation : 400 - 500 €



51

52.

Denise GATARD (1908-1991)

Miroir

Céramique, miroir

Monogrammée DG au dos

H. 17.5 cm L. 17.5 cm

Circa 1960

estimation : 1 800 - 2 000 €

Référence :

- Patrick Favardin, *Les décorateurs des années 50*,
Norma, 2002, p. 148.



52

53.

Denise GATARD (1908-1991)

Pièce de forme

Céramique

Monogrammée DG sur l'envers

H. 6.5 cm L. 12 cm P. 10.5 cm

Circa 1965

estimation : 1 000 - 1 200 €



53

54.

Denise GATARD (1908-1991)

Importante coupe

Céramique

Monogrammée DG sur l'envers

H. 7 cm L. 43 cm P. 25.5 cm

Circa 1960

estimation : 800 - 1 000 €

Référence :

- Patrick Favardin, *Les décorateurs des années 50*,
Norma, 2002, p. 143.



54



56

56.

Denise GATARD (1908-1991)

Coupe

Céramique

Monogrammée sur l'envers

15 x 13 cm

Circa 1960

estimation : 800 - 1 000 €



57



55

55.

Denise GATARD (1908-1991)

Boîte

Céramique

Monogrammée DG sur l'envers

H. 8 cm D. 8.5 cm

Circa 1960

estimation : 600 - 800 €

57.

MADOURA (XX)

Vase dit Rouleau

Céramique

Cachet Madoura plein feu sur l'envers

H. 21 cm.

Circa 1950

estimation : 800 - 1 000 €

58.

Denise GATARD (1908-1991)

Pièce de forme

Céramique

Monogrammée DG sur l'envers

H. 6.5 cm L. 13.5 cm P. 13 cm

Circa 1960

estimation : 600 - 800 €



58

“ Très proche de son frère, Georges Jouve, Denise Gatard reprend souvent les mêmes sources d'inspiration, les mêmes techniques, les mêmes émaux. Outre le noir et le blanc qu'elle utilise de façon contrastée, jouant graphiquement de leur opposition, ses couleurs sont plutôt douces, du jaune paille au vert anis ”.

Pierre Staudenmeyer



59

59.

Denise GATARD (1908-1991)

Pièce de forme dite Galet

Céramique

Monogrammée DG sur l'envers

H. 7.5 cm L. 11 cm P. 12 cm

Circa 1960

estimation : 600 - 800 €



60

60.

Jacques RUELLAND (1926-2008)

et Dani RUELLAND (1933-2010)

Pièce de forme

Céramique

Signée Ruelland sur l'envers

H : 5.5 cm L. 11 cm P. 9 cm

Circa 1960

estimation : 600 - 800 €



61

61.

Jean AUSTRUY (1910-2012)

Masque africain
Céramique (restauration)
H. 25.5 cm L. 14.5 cm
Circa 1960

estimation : 600 - 800 €



62

62.

Jean AUSTRUY (1910-2012)

Masque africain
Céramique
Marquée Made in France
H. 28 cm L. 14.5 cm
Circa 1960

estimation : 600 - 800 €



63

63.

**Gabriel Sébastien SIMONET
dit Sébastien (1909-1990)**

Attribué à

Miroir
Terre rouge de Vallauris, miroir
H. 41 cm L. 31 cm P. 4 cm
Circa 1950

estimation : 800 - 1 000 €



64.

Georges JOUVE (1910-1964)

Coupe

Céramique

Signée Jouve et marquée de l'alpha sur l'envers

H. 6.5 cm D. 40 cm

Circa 1955

estimation : 3 000 - 4 000 €



65

65.

Georges JOUVE (1910-1964)

Vase dit Galet

Céramique

Signée Jouve et monogrammée alpha sur l'envers

H. 8.5 cm L. 11 cm P. 10.5 cm

Circa 1955

estimation : 6 000 - 8 000 €

Références :

- C. Coley & R. Guidot & F. C. Prodhon, *Jean Prouvé*, Volume I, Galerie Patrick Seguin, 2007, p. 192
- Pierre Staudenmeyer, *la céramique française des années 50*, Norma, 2004, p. 86
- *Georges Jouve*, Jousse entreprise, 2005, p. 78
- Michel Faré, *Georges Jouve*, *Art et Industrie*, 1965, p. 89.
- Adrien Dirand, *Joseph Dirand interior*, Rizzoli, 2017, p. 118



66

66.

Georges JOUVE (1910-1964)

Pichet

Céramique

Monogrammée alpha sur l'envers

H. 11 cm

Circa 1950

estimation : 1 200 - 1 500 €



67

67.

Georges JOUVE (1910-1964)

Pièce de forme

Céramique (restauration)

Signée Jouve et monogrammée alpha sur l'envers

H. 6 cm L. 20 cm P. 17 cm

Circa 1953

estimation : 3 000 - 4 000 €

Référence :

- *Georges Jouve*, Jousse entreprise, 2005, p. 171.

68.

Georges JOUVE (1910–1964)

Vase dit Cylindre

Céramique

Signée Jouve et monogrammée alpha
sur l'envers

H. 11 cm L. 9.5 cm

Circa 1955

estimation : 1 200 - 1 500 €

Références :

- Pierre Staudenmeyer, *la céramique française des années 50*, Norma, 2004, p. 90.
- *Georges Jouve*, Jousse entreprise, 2005, p. 64.

69.

Georges JOUVE (1910–1964)

Vase dit Cylindre

Céramique

Signée Jouve et monogrammée alpha
sur l'envers

H. 11.5 cm L. 6 cm

Circa 1955

estimation : 1 000 - 1 200 €

Références :

- Pierre Staudenmeyer, *la céramique française des années 50*, Norma, 2004, p. 90.
- *Georges Jouve*, Jousse entreprise, 2005, p. 64.



68



69

“ Jouve ne s’est jamais éloigné du répertoire
des formes utiles, comme en témoigne la série
des Cylindres. ”

Jousse entreprise



70

70.

Georges JOUVE (1910-1964)

Vase

Céramique

Signée Jouve et monogrammée alpha sur l'envers

H. 9 cm

Circa 1955

estimation : 1 500 - 2 000 €



71

71.

Georges JOUVE (1910-1964)

Vase dit Pomme

Céramique

Signée Jouve et monogrammée alpha sur l'envers

H. 15 cm

Circa 1955

estimation : 4 000 - 6 000 €

Références :

- *Georges Jouve*, Jousse entreprise, 2005, p. 68, p. 99

- Michel Faré, *Georges Jouve, Art et Industrie*, 1965, p. 91

“ Avec deux clous et un bout de ficelle,
il faisait des miracles. ”

Norbert Pierlot

72.

Georges JOUVE (1910-1964)

Coupe dite Banane

Céramique

Signée Jouve et monogrammée alpha
sur l'envers

H. 7 cm L. 19.5 cm P. 10 cm

Circa 1955

estimation : 6 000 - 8 000 €

Références :

- Galerie Laffanour, *Living with Charlotte Perriand*,
Skira, 2019, p. 81.

- Michel Faré, *Georges Jouve, Art et Industrie*,
1965, p.71.

- *Georges Jouve, Jousse entreprise*, 2005, p.56
et p.57.



73.

Georges JOUVE (1910-1964)

Boite

Céramique

Signée Jouve et monogrammée alpha sur l'envers

H. 14.5 cm D. 6 cm

Circa 1960

estimation : 1 500 - 2 000 €

Références :

- Pierre Staudenmeyer, *La céramique française des années 50*, Norma, 2004, p.208.

- Catherine & Stéphane de Beyrie, *Georges Jouve, A la lumière d'Apollon*, p. 40.

- Patrick Favardin, *Les décorateurs des années 50*, Norma, 2002, p. 137.



73



75

74.

Denise GATARD (1908-1991)

Vase dit Bouteille

Céramique

Monogrammée DG sur l'envers

H. 34 cm

Circa 1960

estimation : 800 - 1 000 €



74



76

75.

Georges JOUVE (1910-1964)

Boite

Céramique

Signée Jouve et monogrammée alpha sur l'envers

H. 14 cm D. 6 cm

Circa 1960

estimation : 1 500 - 2 000 €

Références :

- Pierre Staudenmeyer, *La céramique française des années 50*, Norma, 2004, p.208.

- Catherine & Stéphane de Beyrie, *Georges Jouve, A la lumière d'Apollon*, p. 40.

- Patrick Favardin, *Les décorateurs des années 50*, Norma, 2002, p. 137.

76.

Jacques (1926-2008)

et Dani RUELLAND (1933-2010)

Vase dit Bouteille

Céramique

Signée sur l'envers

H. 20 cm

Circa 1960

estimation : 1 000 - 1 500 €

77.**Georges JOUVE (1910-1964)**

Vase dit Cylindre

Céramique

Signée Jouve et monogrammée alpha sur l'envers

H. 10.5 cm D. 8.3 cm

Circa 1955

estimation : 1 500 - 2 000 €

Références :

- Pierre Staudenmeyer, *la céramique française des années 50*, Norma, 2004, p. 90.- Georges Jouve, *Jousse entreprise*, 2005, p. 64.**78.****Georges JOUVE (1910-1964)**

Vase dit Cylindre

Céramique

Signée Jouve et monogrammée alpha sur l'envers

H. 17.5 cm D. 6.5 cm

Circa 1955

estimation : 1 800 - 2 000 €

Références :

- Pierre Staudenmeyer, *la céramique française des années 50*, Norma, 2004, p. 90.- Georges Jouve, *Jousse entreprise*, 2005, p. 64.**79.****Georges JOUVE (1910-1964)**

Vase dit Cylindre

Céramique

Signée Jouve et monogrammée alpha sur l'envers

H. 17.5 cm D. 6.5 cm

Circa 1955

estimation : 1 800 - 2 200 €

Références :

- Pierre Staudenmeyer, *la céramique française des années 50*, Norma, 2004, p. 90.- Georges Jouve, *Jousse entreprise*, 2005, p. 64.**80.****Georges JOUVE (1910-1964)**

Boîte

Céramique

Signée Jouve et monogrammée alpha sur l'envers

H. 22.5 cm D. 7.5 cm

Circa 1955

estimation : 2 000 - 3 000 €





81.

Georges JOUVE (1910-1964)

Rare miroir mural dit Coq

Céramique, miroir

H. 62 cm L. 42 cm

Circa 1946

estimation : 35 000 - 40 000 €

Référence :

- *Georges Jouve*, Jousse entreprise, 2005, p.179.

“ La poterie est souvent un artisanat
par ses moyens de réalisation,
mais elle est sûrement un art dans la mesure
où elle devient un langage qui permet
d'établir des contacts et des échanges
avec ses semblables. ”

Georges Jouve







82

82.

Georges JOUVE (1910-1964)

Vase

Céramique

Monogrammée alpha sur l'envers

H. 24.5 cm

Circa 1950

estimation : 3 000 - 4 000 €

Référence :

- Revue Meubles & décors, Octobre 1958, p. 72.



83

83.

Georges JOUVE (1910-1964)

Applique dite Sirène

Céramique, laiton

H. 60 cm

Circa 1945

estimation : 4 500 - 5 000 €

Référence :

- Catherine & Stéphane de Beyrie, *Georges Jouve A la lumière d'Apollon*, Sprl Debeyrie's collection, p. 73.

84.

Georges JOUVE (1910-1964)

Pichet dit Chouette

Céramique

Signée Jouve sur l'envers et monogrammée
alpha sur l'envers

H. 27 cm

Circa 1952

estimation : 12 000 - 15 000 €

Référence :

- *Georges Jouve*, Jousse entreprise, 2005,
pichet à rapprocher p.136.



“ Il avait inventé des outils, des façons de se servir de certains. Il ne savait pas discuter théoriquement de la chimie des matières qu’il employait mais il en avait mesuré toutes les efficiences et éprouvé tous les maléfices. Il les connaissait de l’intérieur pour ainsi dire. Comme un cuisinier bien embarrassé d’indiquer sa recette, il procédait intuitivement, par additions impondérables et touchait juste où il voulait. ”

Norbert Pierlot



85.

Georges JOUVE (1910-1964)

Pichet

Céramique

Monogrammée alpha sur l'envers

H. 20.5 cm

Circa 1950

estimation : 3 000 - 4 000 €

Références :

- Michel Faré, *Georges Jouve, Art et Industrie*, 1965, pichet à rapprocher p. 31.
- *Georges Jouve*, Jousse entreprise, 2005, pichet à rapprocher p.17.
- Catherine & Stéphane de Beyrie, *Georges Jouve, A la lumière d'Apollon*, pichet à rapprocher p.150.

86.

Georges JOUVE (1910-1964)

Lampe

Céramique

Signée Jouve et monogrammée alpha sur l'envers

H. 37.5 cm

Circa 1960

estimation : 25 000 - 30 000 €

Référence :

- *Georges Jouve*, Jousse entreprise, 2005, p.198.





87

87.

Georges JOUVE (1910-1964)

Vase dit Cylindre

Céramique

Signée Jouve et monogrammée alpha sur l'envers

H. 16 cm D. 6.3 cm

Circa 1955

estimation : 1 500 - 2 500 €

Références :

- Pierre Staudenmeyer, *la céramique française des années 50*, Norma, 2004, p. 90.

- Georges Jouve, *Jousse entreprise*, 2005, p. 64.

88.

**Georges JOUVE (1910-1964)
et Mathieu MATÉGOT (1910-2001)**

Cendrier dit Patte d'ours

Céramique, métal, osier

Monogrammée alpha sur l'envers

H. 107 cm

1951

estimation : 4 000 - 6 000 €

Références :

- *Georges Jouve*, *Jousse entreprise*, 2005, p. 48 et p. 49.

- Philippe Jousse & Caroline Mondineau, *Mathieu Matégot*, *Jousse Entreprise*, 2003, p. 89 et p. 90.

- Catherine & Stéphane de Beyrie, *Georges Jouve A la lumière d'Apollon*, Sprl Debeyrie's collection, p. 84.



88

89.

Suzanne RAMIÉ (1907-1974)

Vase bouteille

Céramique

Cachet Madoura plein feu sur l'envers

H. 45.5 cm

Circa 1950

estimation : 1 200 - 1 500 €

90.

Suzanne RAMIÉ (1907-1974)

Vase bouteille

Céramique

Cachet Madoura plein feu sur l'envers

H. 46.5 cm

Circa 1950

estimation : 1 200 - 1 500 €



89



90

“ Son œuvre de céramiste est essentiellement
une œuvre de peintre, bien composée,
sur laquelle les décors, souvent des personnages,
évoluent en toute liberté ”.

Jean Jacques Wattel
(Eugène Fidler)



91.
Eugène FIDLER (1910-1990)
Panneau mural
Céramique
Signée Fidler au dos
H. 19 cm L. 23 cm
Circa 1965

estimation : 600 - 800 €



92



93

92.
Eugène FIDLER (1910-1990)
Miroir
Céramique, miroir
H. 17 cm L. 17 cm
Circa 1960

estimation : 600 - 700 €

93.
Eugène FIDLER (1910-1990)
Plat
Céramique
Signée Fidler sur l'envers
L. 30.5 cm P. 34 cm
Circa 1965

estimation : 800 - 1 000 €



94

94.
Marc PIANO (1964)
Coupelle
Céramique
Signée Piano et datée 2010
sur l'envers
D. 13 cm

estimation : 50 - 80 €



95

95.

Eugène FIDLER (1910-1990)

Coupelle

Céramique

Signée Fidler sur l'envers

H. 3 cm L. 16 cm P. 14 cm

Circa 1950

estimation : 400 - 600 €

Référence :

- Catalogue de l'exposition, Vallauris-la ville atelier 1938-1962, Silvana, 2021, p. 81.



96

96.

Jean RIVIER (1915-2017)

Lampe

Céramique

Signée Jean Rivier sur l'envers

H. 32 cm sans l'abajour

Circa 1955

estimation : 400 - 600 €

97.

Jean RIVIER (1915-2017)

Vase

Céramique

Signée Jean Rivier Vallauris sur l'envers

H. 27 cm

Circa 1955

estimation : 500 - 600 €



97



99



98

98.

Guillaume MET DE PENNINGHEN (1912-1990)

Bouteille anthropomorphe

Grès

H. 34 cm

Circa 1960

estimation : 300 - 500 €

99.

Jean DERVAL (1925-2010)

Vierge à l'enfant

Céramique (cuisson au four à bois)

Signée J. Derval sur l'envers

H. 32.5 cm

Circa 1955

estimation : 500 - 600 €

100.

Marcello FANTONI (1915-2011)

Vase

Céramique

Signée Fantoni sur l'envers

H. 37 cm

Circa 1960

estimation : 400 - 600 €

101.

Jean DERVAL (1925-2010)

Miroir

Céramique, miroir

H. 22.5 cm L. 18.5 cm

Circa 1960

estimation : 1 800 - 2 000 €



101



100

102.

Ettore SOTTASS (1917-2007)

Théière dite Cardamon de la série Indian Memory

Céramique

Signée et datée sur l'envers

28 x 18 x 21 cm.

Anthologie Quartett par Alessio Sarri, 1987

estimation : 2 500 - 3 000 €

Référence :

- Fulvio Ferrari, *Sottsass 1000 ceramics*, Adarte, 2017, p. 154.





103

103.

Eugène FIDLER (1910-1990)

Plaque murale

Céramique

Signée et datée 73 au dos

H. 22.5 cm L. 32 cm

estimation : 300 - 400 €

104.

René MAUREL (1910-1986)

Vase dit Poissons

Céramique

Signée Vallauris sur l'envers

H. 37.5 cm

Circa 1950

estimation : 200 - 300 €



104

105.

André BRASILIER (1929)

Plat

Céramique

Signée Brésilier, Sassi Milici, numérotée 9/75

au dos

D. 50 cm

Circa 1970

estimation : 800 - 1 000 €



105



106

106.

**Isabelle Ferlay (1917-?)
& Frédérique Bourguet (1925-1997)
dit LES ARGONAUTES**

Panneau dit les Mages

Céramique

Signée au dos Les Argonautes, située Vallauris

15 x 54.5 cm.

Circa 1955

estimation : 800 - 1 200 €



107

107.

**Isabelle Ferlay (1917-?)
& Frédérique Bourguet (1925-1997)
dit LES ARGONAUTES**

Miroir

Céramique, miroir

Signée les Argonautes Vallauris au dos

D. 23 cm

Circa 1955

estimation : 300 - 400 €

108.

**Isabelle Ferlay (1917-?)
& Frédérique Bourguet (1925-1997)
dit LES ARGONAUTES**

Suite de trois pièces de forme

Grés

Une signée les Argonautes

H. 19 cm L. 11 cm

H. 8.5 cm L. 20.5 cm

H. 16.5 cm L. 8.5 cm

Circa 1955

estimation : 200 - 300 €



108



108



109



109

109.

Colette GUEDEN (1905-2000)

Suite de deux masques africains

Céramique, paille

H. 21 cm L. 19 cm

Circa 1955

estimation : 400 - 600 €

110.

Colette GUEDEN (1905-2000)

L'Ange

Céramique

Signée Colette Gueden sur la base

H. 37 cm

Circa 1950

estimation : 1 000 - 1 500 €

Référence :

- Patrick Favardin, *Les décorateurs des années 50*,
Norma, 2002, p. 34.



110

111.

Roland BRICE (1911-1989)

Composition à la colombe

Grès

Signé A. Brice, daté 1967 sur le côté
Numéroté 0/50, marqué « Edition de
l'amitié pour Janine, affectueusement
Roland Raymonde » sur l'envers
22 x 28 cm

estimation : 800 - 1 000 €



111

112.

Marcel GUILLOT (1910-1985)

Vase dit Chouette

Céramique

Signée Guillot sur l'envers

H. 29 cm

Circa 1960

estimation : 200 - 300 €



112

113.

Claude BRICE (XX)

Vase de forme libre

Céramique

Signée C. Brice sur l'envers

H. 27 cm

Circa 1955

estimation : 800 - 1 000 €



113



114

114.

Marie-Madeleine JOLLY (1914-1963)

Plat

Céramique

Marquée «le trisquel» au dos

L. 40 cm P. 55 cm

Circa 1950

estimation : 100 - 150 €

115.

Marie-Madeleine JOLLY (1914-1963)

Vase anthropomorphe

Céramique

H. 34 cm

Circa 1950

estimation : 300 - 400 €



115



116

116.

Annette ROUX (XX)

Lampe

Céramique

Signée A. Roux, située à Juan sur l'envers

H. 31.5 cm

Circa 1960

estimation : 300 - 400 €



117

117.

Annette ROUX (XX)

Pièce de forme

Céramique

Signée A. Roux et située Juan sur l'envers

H. 26.5 cm

Circa 1960

estimation : 100 - 150 €



118

118.
ACCOLAY (XX)
 Pied de lampe
 Céramique
 Monogrammée sur l'envers
 H. 43 cm.
 Circa 1960

estimation : 400 - 600 €



119

119.
ACCOLAY (XX)
 Vase dit 27
 Céramique
 Signée Accolay sur l'envers
 H. 16.5 cm.
 Circa 1955

estimation : 100 - 200 €

120.
ACCOLAY (XX)
 Vase dit Coq
 Céramique
 Signée Accolay sur l'envers
 H. 31 cm.
 Circa 1960

estimation : 300 - 400 €

121.
ACCOLAY (XX)
 Pièce de forme dite Cigale
 Céramique, fer
 Signée Accolay sur l'envers
 H. 10 cm L. 33 cm
 Circa 1960

estimation : 150 - 200 €



121



120



122

122.

CAB

Céramique d'Art de Bordeaux (1919-1947)

Pied de lampe

Céramique

Monogrammée CAB et datée 42 sur l'envers

H. 26.5 cm

1942

estimation : 800 - 1 000 €

123.

Charles VOLTZ (1923)

Masque

Céramique

Signée C.Voltz, située Vallauris au dos

30 x 23 cm

Circa 1960

estimation : 600 - 1 200 €

124.

Roger CAPRON (1922-2006)

Masque

Céramique

Signée R. Capron au dos

21.5 x 21.5 cm

Circa 1960

estimation : 800 - 1 200 €



123



124



125

125.

Sayed Haider RAZA (1922-2016)

Panneau dit Tree

Céramique

Numérotée au dos 2/8

55.5 x 55.5 x 2.5 cm

2008

estimation : 2 000 - 3 000 €

Références :

- Catalogue de la biennale de la céramique de Salernes - juillet Août 2011, p. 46.

- Alain Bonfand, *Raza, La différence*, 2008, p. 329.

Note :

- Nous remercions Mr Soufiane Bensabra de nous avoir confirmé l'authenticité de cette œuvre référencée dans les archives de Mr Sayed Haider Raza sous le numéro : RF CK 25.

Un certificat d'authenticité de The Raza Foundation sera remis à l'acquéreur.

126.

Roger CAPRON (1922-2006)

Masque

Céramique

28.5 x 17.5 cm.

Circa 1960

estimation : 1 200 - 1 500 €



126

127.

Roger CAPRON (1922-2006)

Lampe dite Fang

Céramique

Signée Capron Vallauris sur l'envers

H. 42 cm

Circa 1955

estimation : 4 000 - 6 000 €



127



128

128.

LES 2 POTIERS
(Michelle & Jacques SERRE)

Lampe
Céramique, tissu
Signée 2 potiers sur l'envers
H. 30 cm
Circa 1960

estimation : 1 000 - 1 500 €

129.

LES ARGONAUTES (XX)

Panneau mural
Céramique
Signée les argonautes au dos
H. 29 cm L. 43 cm
Circa 1950

estimation : 400 - 500 €

130.

LES 2 POTIERS
(Michelle & Jacques SERRE)

Important vase bouteille
Céramique
Signée les 2 potiers sur l'envers
H. 70 cm
Circa 1960

estimation : 1 500 - 2 000 €



129



130

131.

LA GRANGE AUX POTIERS (XX)

Suite de trois tables gigognes

Céramique, métal

Monogrammée sur un plateau

H. 37 cm L. 50.5 cm P. 30.5 cm

H. 34 cm L. 40.5 cm P. 30.5 cm

H. 32 cm L. 30.5 cm P. 30.5 cm

Circa 1960

estimation : 1 000 - 1 500 €





132

132.

Robert PICAULT (1919-2000)

Plat dit à l'Odalisque

Céramique

Signée Picault, datée 1951 au dos

D. 28.5 cm

1951

estimation : 6 000 - 8 000 €

Référence :

- Anne Lajoix, *L'âge d'or de Vallauris*,
L'amateur, 1995, couverture du livre
et p. 163.

Exposition :

- Musée de Sarreguemines 2017

« VALLAURIS la belle histoire 1881-2010 »



135

135.

Jacques BLIN (1920-1995)

Vase dit rouleau

Céramique

Signée J. Blin sur l'envers

H. 28 cm D. 14.5 cm

Circa 1960

estimation : 1 500 - 2 000 €

133.

Robert PICAULT (1919-2000)

Pied de lampe

Céramique

Signée Picault sur l'envers

H. 37 cm

Circa 1960

estimation : 300 - 400 €



133

134.

Robert PICAULT (1919-2000)

Vase

Céramique

Signée Picault sur l'envers

H. 34 cm

Circa 1960

estimation : 300 - 400 €



134

“ Alors que le sujet, la forme,
la ligne s'adressent d'abord à la pensée,
la couleur n'a aucun sens
pour l'intelligence, mais elle a tous
les pouvoirs sur la sensibilité. ”

Eugène Delacroix

136.

Jacques BLIN (1920-1995)

Vase dit Rhinocéros

Céramique

Signée J. Blin sur l'envers

H. 14.5 cm L. 34.5 cm

Circa 1965

estimation : 4 000 - 6 000 €





137



138

137.

Jacques BLIN (1920-1995)

Pied de lampe

Céramique

Signée J. Blin sur l'envers

H. 37 cm

Circa 1960

estimation : 800 - 1 000 €

138.

Jacques BLIN (1920-1995)

Pied de lampe

Céramique

Signée J. Blin sur l'envers

H. 28.5 cm

Circa 1960

estimation : 300 - 400 €



140

139.

Jacques BLIN (1920-1995)

Service comprenant 6 verres

1 bouteille

Céramique

Signée J. Blin sur l'envers

de la bouteille

H. 34 cm et H. 5,5 cm

Circa 1965

estimation : 400 - 600 €



139



140.

Jacques BLIN (1920-1995)

Assiette

Céramique

Signée J. Blin sur l'envers

D. 31.5 cm

Circa 1960

estimation : 400 - 600 €

141.

Jacques BLIN (1920-1995)

Table

Céramique, fer

Signée J. blin

35.5 x 100 x 41 cm

Circa 1960

estimation : 2 000 - 3 000 €





142



143

142.

Mado JOLAIN (1921-2019)

Vase
Céramique
H. 19.5 cm
Circa 1960

estimation : 400 - 500 €

143.

Mado JOLAIN (1921-2019)

Vase
Céramique
Monogrammée MJ sur l'envers
H. 18 cm
Circa 1960

estimation : 600 - 800 €



144

144.

Mado JOLAIN (1921-2019)

Lampe
Céramique
Monogrammée MJ en bas
H. 24.5 cm
Circa 1965

estimation : 800 - 1 200 €



145

145.

Mado JOLAIN (1921-2019)

Pièce de forme
Céramique
14.5 x 13 cm
Circa 1960

estimation : 80 - 100 €

146.

Mado JOLAIN (1921-2019)

Table

Céramique, fer

40 x 96.5 x 46.5 cm

Circa 1960

estimation : 1 000 - 1 200 €





147

148

147.

Mado JOLAIN (1921-2019)

Coupe pincée

Céramique

Monogrammée MJ sur l'envers

H. 7.5 cm L. 23 cm P. 18 cm

Circa 1960

estimation : 200 - 300 €

148.

Mado JOLAIN (1921-2019)

Vase

Céramique

Signée M. Jolain sur l'envers

H. 29 cm

Circa 1960

estimation : 400 - 500 €

149.

Mado JOLAIN (1921-2019)

Pièce de forme

Céramique

H. 8.5 cm D. 19 cm

Circa 1960

estimation : 300 - 400 €

150.

Mado JOLAIN (1921-2019)

Vase pincé

Céramique

Signée M. Jolain, située, datée 1955

et numéroté 27/200

H. 11.5 cm

estimation : 150 - 200 €



149



150

151.

Mado JOLAIN (1921-2019)
Suite de quatre pièces de forme
Céramique
H. 15 cm
Circa 1960

estimation : 200 - 400 €

152.

Mado JOLAIN (1921-2019)
Coupe
Céramique
Monogrammée MJ sur l'envers
H. 18 cm
Circa 1960

estimation : 600 - 800 €



151

153.

Pierre LÈBE (1929-2008)
Pièce de forme dit Rose
Porcelaine
H. 8.5 cm
Circa 1975

estimation : 400 - 600 €

Référence :
- Philippe Chambost, Pascal Marziano, Arnaud Serpollet, *70 ans d'expression céramique française*, Les livres de l'îlot, 2020, p. 222.



152

153

154.

André ALETH MASSON (1919-2009)
Coupe
Céramique
Signée sur l'envers
16 x 16 cm
Circa 1950

estimation : 400 - 600 €



154



156

157

156.

Alice COLONIEU (1924-2010)

Bouteille

Céramique

Signée Colonieu sur l'envers

H. 48 cm

Circa 1960

estimation : 500 - 600 €

157.

PELISSIER (XX)

Vase

Céramique

Signée Pelissier sur l'envers

H. 30 cm

Circa 1960

estimation : 100 - 150 €



155

155.

Alice COLONIEU (1924-2010)

Pièce de forme

Céramique

Signée Colonieu sur l'envers

L. 47 cm P. 47 cm

Circa 1960

estimation : 400 - 600 €

158.

Alexandre KOSTANDA (1921-2007)

Bouteille

Céramique

Signée A. Kostanda, marquée Vallauris

sur l'envers

H. 32 cm

Circa 1955

estimation : 100 - 150 €



160

159

158

159.

Alexandre KOSTANDA (1921-2007)

Pied de lampe

Céramique

Signée A. Kostanda, marquée Vallauris

sur l'envers

H. 36 cm

Circa 1955

estimation : 100 - 150 €

160.

Alexandre KOSTANDA (1921-2007)

Pied de lampe

Céramique

Signée A. Kostanda et marquée Vallauris

H. 30 cm

Circa 1955

estimation : 100 - 150 €

161.

Alice COLONIEU (1924-2010)

Miroir

Céramique, miroir

Signée Alice Colonieux au dos

64 x 50 cm

1969

estimation : 2 000 - 3 000 €



“ Partisan d’une céramique terrienne, Alice Colonieu monte ses pièces au colombin ou à la plaque, utilisant une terre rouge lourde et épaisse, sur laquelle elle ajoute généralement des motifs en relief. La superposition d’émaux donne, malgré l’épaisseur, des effets subtils de transparence et de fondus. ”

Pierre Staudenmeyer



162

162.
Mithé ESPELT (1923-2020)
Miroir
Terre de faïence, miroir
H. 30 cm L. 18 cm
Circa 1960

estimation : 1 500 - 2 000 €

163.
Mithé ESPELT (1923-2020)
Parure
Terre de faïence
Circa 1965

estimation : 200 - 300 €



163

164.
Mithé ESPELT (1923-2020)
Boite
Bois, terre de faïence
H. 6.5 cm L. 27.5 cm P. 12.5 cm

estimation : 500 - 600 €



164

165.
Mithé ESPELT (1923-2020)
Coffret dit Pérou
Bois, terre de faïence
H. 6.5 cm L. 15 cm P. 10 cm
Circa 1960

estimation : 100 - 150 €



165

“ La logique est le dernier refuge des gens
sans imagination. ”

Oscar Wilde



166.

Mithé ESPELT (1923-2020)

Miroir dit Ourobouros

Terre estampée et émaillée, miroir

H. 24.5 cm L. 16.5 cm

Circa 1960

estimation : 2 000 - 3 000 €

Référence :

- Antoine Candau, *Mithé Espelt - le luxe discret
du quotidien*, Odyssee, 2020, couverture du livre.



168

167

167.

André Aleth MASSON (1919-2009)

Vase dit Pingouin

Céramique

Signée A. Masson sur l'envers

H. 34.5 cm

1952

estimation : 1 200 - 1 500 €

Référence :

- Thomas Leporrier, *André Aleth Masson, céramiste, peintre, sculpteur*, TL, 2011, p. 29, p.138

168.

André-Aleth MASSON (1919-2009)

Pièce de forme

Céramique

Signée André Aleth Masson sur l'envers

H. 12 cm L. 18 cm

Circa 1980

estimation : 1 200 - 1 500 €

169.

André-Aleth MASSON (1919-2009)

Pichet dit Cocotte

Céramique (bouchon manquant)

Signée A. Masson sur l'envers

H. 19 cm

Circa 1960

estimation : 300 - 500 €

Référence :

- Thomas Leporrier, *André Aleth Masson, céramiste, peintre, sculpteur*, TL, 2011, p. 29, p.138



169

170.

**Jacques RUELLAND (1926-2008)
et Dani RUELLAND (1933-2010)**

Vase dit Double bouteilles

Céramique

Signée Ruelland sur l'envers d'une bouteille

H. 51.5 cm

Circa 1960

estimation : 4 000 - 6 000 €





171



172

“ Plusieurs chemins de création sont possibles, suivre la dynamique des problématiques techniques ou s’attacher à résoudre les obstacles que la technique oppose à la fluidité de l’imaginaire... au fond, on a toujours été plus dans l’improvisation, au sens musical du terme, que dans la virtuosité de l’interprète. ”

Dani Ruelland

171.

Jacques (1926–2008)
et Dani RUELLAND (1933–2010)

Vase zoomorphe dit Pojon

Céramique

H. 26 cm

Circa 1949

estimation : 1 000 - 1 200 €

Référence :

- Pol Chambost, *Sculpteur-Céramiste*, 1906-1983, Somogy, 2006, p. 59.

172.

Jacques RUELLAND (1926–2008)

Vase

Céramique

Signée J. Ruelland sur l’envers

H. 22 cm

Circa 1955

estimation : 1 300 - 1 500 €

Référence :

- Pol Chambost, *Sculpteur-Céramiste*, 1906-1983, Somogy, 2006, p. 62.

173.

**Jacques (1926-2008)
et Dani RUELLAND (1933-2010)**

Vase dit Bouteille

Céramique

Signée Ruelland sur l'envers

H. 51 cm

Circa 1960

estimation : 2 500 - 3 000 €

Références :

- Revue Maison Française n°180, Septembre 1964, n.p
- Pol Chambost, *Sculpteur-Céramiste*, 1906-1983, Somogy, 2006, p. 81
- Pierre Staudenmeyer, *La céramique française des années 50*, Norma, 2004, p.285

174.

**Jacques (1926-2008)
et Dani RUELLAND (1933-2010)**

Vase dit Bouteille

Céramique

Signée Ruelland sur l'envers

H. 51.5 cm

Circa 1960

estimation : 2 500 - 3 000 €

Références :

- Revue Maison Française n°180, Septembre 1964, n.p
- Pol Chambost, *Sculpteur-Céramiste*, 1906-1983, Somogy, 2006, p. 81
- Pierre Staudenmeyer, *La céramique française des années 50*, Norma, 2004, p.285



173

174



175

175.

CALLIS

(Roger Capron, Robert Picault & Jean Derval)

Lampe dite Manège

Céramique

H. 32 cm D. 24 cm

Circa 1947

estimation : 2 000 - 3 000 €

Références :

- Roger & Jacqueline CAPRON, *Les Capron*

Céramistes, RMN, 20003, p. 20.

- Catalogue de l'exposition, *Mission céramique - collection Jean Jacques et Bénédicte Wattel*, Louvre Victoire, 2013, p. 55.

177.

CALLIS

(Roger Capron, Robert Picault & Jean Derval)

Lampe

Céramique

Cachet Callis Vallauris sur l'envers

H. 12 cm

Circa 1947

estimation : 400 - 600 €



176

176.

Roger CAPRON (1922-2006)

Pièce de forme dit le Panier de fruits

Céramique

Signée Roger Capron Vallauris sur l'envers

H. 29 cm D. 22 cm

Circa 1955

estimation : 400 - 600 €



177

178.

Roger CAPRON (1922-2006)

Rare lampe dite Manège

Céramique, osier, fer

Signée Roger Capron Vallauris, et marquée

« faite pour la boutique de Paris » sur l'envers

H. 70 cm D. 45 cm

Circa 1950

estimation : 6 000 - 8 000 €





179

179.

Roger CAPRON (1922-2006)

Suite de 2 coupelles

Céramique

Signée Capron Vallauris sur l'envers

6 x 18 x 11 cm.

Circa 1955

estimation : 200 - 300 €

180.

Roger CAPRON (1922-2006)

Vase dit Cornet

Céramique

Signée Capron Vallauris sur l'envers

H. 32 cm

Circa 1955

estimation : 600 - 800 €

Référence :

- Pierre Staudenmeyer, *Roger Capron, céramiste*, Norma, 2003, p. 149.

181.

Roger CAPRON (1922-2006)

Vase

Céramique

Signée Capron Vallauris sur l'envers

H. 13.5 cm D. 13 cm

Circa 1960

estimation : 300 - 400 €



180

182.

Roger CAPRON (1922-2006)

Vase

Céramique

Signée Capron Vallauris sur l'envers

H. 13.5 cm D. 13 cm

Circa 1960

estimation : 200 - 300 €

183.

Roger CAPRON (1922-2006)

Vase

Céramique

Signée Capron Vallauris sur l'envers

H. 17 cm D. 15.5 cm

Circa 1960

estimation : 500 - 600 €



181



183



182

184.

Roger CAPRON (1922-2006)

Suite de deux vases dits Diabolo

Céramique

Signée Capron Vallauris, datée 55

et marquée D6 sur l'envers

H. 30.5 cm

1955

estimation : 1 200 - 1 500 €





185

185.

Roger CAPRON (1922-2006)

Vase dit Pyjama

Céramique

Signée Capron Vallauris sur l'envers

H. 40 cm

Circa 1960

estimation : 1 500 - 2 000 €

186.

Roger CAPRON (1922-2006)

Suite de cinq boîtes

Céramique

Signée Capron Vallauris, marquée A4 sur 4
et F42 sur 1

H. 29 cm, 25 cm, 21 cm, 16.5 cm et 13 cm

Circa 1955

estimation : 1 500 - 2 000 €



186

187.

Roger CAPRON (1922-2006)

Vase dit Bouteille

Céramique

Signée Capron France, marquée B11 sur l'envers

H. 37 cm

Circa 1958

estimation : 1 500 - 2 000 €

Référence :

- Pierre Staudenmeyer, *Roger Capron, céramiste*,
Norma, 2003, p. 40.

188.

Roger CAPRON (1922-2006)

Vase dit Bouteille

Céramique

Signée Capron Vallauris, marquée 032 sur l'envers

H. 37 cm

Circa 1958

estimation : 1 500 - 2 000 €

Référence :

- Pierre Staudenmeyer, *Roger Capron, céramiste*,
Norma, 2003, p. 40.

189.

Roger CAPRON (1922-2006)

Vase

Céramique

Signée Capron Vallauris sur l'envers

H. 31 cm

Circa 1955

estimation : 600 - 800 €



187

188

189



190

190.

Roger CAPRON (1922-2006)

Plat

Céramique

Signée Capron Vallauris, marquée J34 sur l'envers

L. 31 cm l. 22 cm

Circa 1958

estimation : 1 200 - 1 500 €

Référence :

- Pierre Staudenmeyer, *Roger Capron, céramiste*,
Norma, 2003, p. 67.



191

191.

Roger CAPRON (1922-2006)

Vase dit Taureau

Céramique

Signée Capron, marquée B1 sur l'envers

Circa 1960

estimation : 2 000 - 3 000 €

192.

Roger CAPRON (1922-2006)

Pièce de forme

Céramique

Signée Capron Vallauris, marquée B50 sur l'envers

H. 8.5 cm L. 34.5 cm P. 17 cm

Circa 1960

estimation : 1 000 - 1 200 €



192

193.

Roger CAPRON (1922-2006)

Coupe dite Oiseau

Céramique

Signée Capron, marquée B8 sur l'envers

H. 12 cm L. 22 cm P. 15 cm

Circa 1958

estimation : 2 000 - 3 000 €

Références :

- Pierre Staudenmeyer, *Roger Capron, céramiste*,
Norma, 2003, p. 66.

- Philippe Chambost, Pascal Marziano, Arnaud
Serpellet, *70 ans d'expression céramique
française*, Les livres de l'îlot, 2020, p.198.

194.

Roger CAPRON (1922-2006)

Vase dit Bélier

Céramique

Signée Capron sur l'envers

H. 13.5 cm L. 18.5 cm

Circa 1960

estimation : 2 000 - 3 000 €



193



194



196

196.

Roger CAPRON (1922-2006)

Flacon poupée dit Lavande

Céramique, verre

Signée Capron Vallauris sur l'envers

H. 23 cm.

Circa 1955

estimation : 400 - 600 €

197.

Roger CAPRON (1922-2006)

Flacon poupée dit Toilette

Céramique, verre

Signée Capron Vallauris sur l'envers

H. 24 cm

Circa 1960

estimation : 200 - 300 €

198.

Roger CAPRON (1922-2006)

Flacon poupée dit Lavande

Céramique, verre

Signée Capron Vallauris, marquée M21

sur l'envers

H. 24 cm

Circa 1960

estimation : 200 - 300 €



195

195.

Roger CAPRON (1922-2006)

Flacon poupée dit Cologne

Céramique, verre

Signée R. Capron, marquée M77

sur l'envers

H. 24 cm

Circa 1960

estimation : 200 - 300 €



197



198

“ Roger Capron partage avec Picasso un intérêt profond pour les arts primitifs et pour la Grèce archaïque, considérant que « la poterie y est une des formes majeures d’expression ».

Comme Picasso, il empruntera formes et décors à ce patrimoine, notamment pour son fameux vase à oreilles où il se souvient des vases grecs aussi bien que des urnes funéraires étrusques. ”

Pierre Staudenmeyer



199.

Roger CAPRON (1922–2006)

Vase dit à Oreilles

Céramique

Signée Capron, marquée V18-5 A91 sur l'envers

H. 34 cm D. 30 cm

1958

estimation : 4 000 - 5 000 €

Référence :

- Pierre Staudenmeyer, *Roger Capron, céramiste*,
Norma, 2003, p. 62.



200

200.

Roger CAPRON (1922-2006)

Service à orangeade comprenant 8 verres
et 1 pichet

Céramique

Signée Capron Vallauris, marquée

Schindler 1874 sur l'envers

H. 32.5 cm et 17 cm

Circa 1960

estimation : 1 000 - 1 200 €



201

201.

Roger CAPRON (1922-2006)

Suite de trois pièces de forme

Céramique

Signée Capron Vallauris sur l'envers de deux pièces

H. 10.5 cm / L. 17.5 cm / L. 14 cm

Circa 1960

estimation : 200 - 300 €

202.

Roger CAPRON (1922-2006)

Suite de deux vases dits Cylindres

Céramique

Signée Capron Vallauris, marquée EX

sur l'envers

Circa 1955

H. 25.5 cm. D. 9.5 cm.

estimation : 1 000 - 1 200 €

Référence :

- Pierre Staudenmeyer, *Roger Capron, céramiste*, Norma, 2003, p. 149.



202



203



204

203.

Roger CAPRON (1922-2006)

Vase dit Bouteille

Céramique

Signée Capron Vallauris sur l'envers

H. 37 cm

Circa 1960

estimation : 600 - 800 €

204.

Roger CAPRON (1922-2006)

Pièce de forme

Céramique

Signée Capron Vallauris sur l'envers

H. 22 cm

Circa 1960

estimation : 200 - 300 €



205

205.

Roger CAPRON (1922-2006)

Panneau d'échantillonnage

Céramique, bois

Marquée Créations Capron Roer S.A Poterie
du font des Horts Vallauris

H. 48 cm L. 40 cm

Circa 1965

estimation : 1 000 - 1 200 €

206.

Roger CAPRON (1922-2006)

et Adrien AUDOUX & Frida MINET (XX)

Table basse

Céramique, rotin, métal

H. 45 cm L. 92 cm P. 48 cm

Circa 1960

estimation : 400 - 600 €



206

207.

Roger CAPRON (1922-2006)

Plat dit Taureau

Céramique

Signée Capron Vallauris et marquée M36

au dos

Circa 1960

D. 39 cm

estimation : 1 200 - 1 500 €



207



208.

Roger CAPRON (1922-2006)

Suite de quatre assiettes

Céramique

Signée Capron Vallauris EX au dos

D. 21 cm

Circa 1960

estimation : 800 - 1 200 €



208



209

209.

Roger CAPRON (1922-2006)

Plateau dit Taureau

Céramique

Signée Capron Vallauris au dos

H. 37.5 cm L. 20.5 cm

1957

estimation : 1 500 - 2 000 €

Référence :

- Pierre Staudenmeyer, *Roger Capron, céramiste*,
Norma, 2003, p. 50.

210.

Roger CAPRON (1922-2006)

Service à orangeade comprenant 8 verres
et 1 pichet

Céramique

Signée Capron Vallauris sur l'envers

H. 33 cm / H. 16.5 cm

Circa 1960

estimation : 1 000 - 1 200 €



210

211.

Travail français

Desserte

Céramique de Roger Capron, fer, bois

H. 86 cm L. 31.5 cm P. 51 cm

Circa 1955

estimation : 1 000 - 1 200 €



211



212

212.

Roger CAPRON (1922-2006)

Desserte dite Taureau

Céramique, métal

Signée Capron Vallauris sur l'envers

H. 39 cm L. 47 cm P. 22.5 cm

Circa 1960

estimation : 800 - 1 000 €



213

213.

Roger CAPRON (1922-2006)

Pied de lampe

Céramique

Signée Capron Vallauris sur l'envers

H. 29.3 cm

Circa 1955

estimation : 2 000 - 2 500 €

214.

Roger CAPRON (1922-2006)

Table

Céramique, bois

Signée R. Capron

34 x 81 cm

Circa 1960

estimation : 2 000 - 3 000 €



214

215.

Roger CAPRON (1922-2006)

Sculpture dite Homme debout

Raku, fer

Signée R. Capron au dos

H. 71.5 cm hors socle

Circa 1990

estimation : 6 000 - 8 000 €



215

216.

Roger CAPRON (1922-2006)

Sculpture dite Femme debout

Raku, fer

Signée R. Capron au dos

H. 68 cm hors socle

Circa 1990

estimation : 5 000 - 6 000 €



216



217

217.

Michel ANASSE (1935-2020)

Sculpture dite le Musicien

Fer

H. 28 cm

Circa 1960

estimation : 800 - 1 000 €



218

218.

Michel ANASSE (1935-2020)

Sculpture dite le Guerrier

Fer

H. 70 cm

Circa 1960

estimation : 600 - 800 €

219.

Michel ANASSE (1935-2020)

Sculpture dite le Coq

Fer

H. 44 cm

Circa 1960

estimation : 1 000 - 1 200 €



219

220.

Raphaël GIARRUSSO (1925-1986)

Soldat médiéval

Céramique, fer

Monogrammée et datée 67 au dos

H. 88 cm

1967

estimation : 2 000 - 3 000 €

Référence :

- Philippe Chambost, Pascal Marziano, Arnaud Serpollet, *70 ans d'expression céramique française*, Les livres de l'îlot, 2020, soldat à rapprocher p. 205.



221

221.

Raphaël GIARRUSSO (1925-1986)

Soldat médiéval

Céramique, fer

Monogrammée

H. 76.5 cm

Circa 1965

estimation : 1 500 - 2 000 €

Référence :

- Philippe Chambost, Pascal Marziano, Arnaud Serpollet, *70 ans d'expression céramique française*, Les livres de l'îlot, 2020, soldat à rapprocher p. 205.



220

222.

Bernard BUFFAT (XX-XXI)

Pièce de forme dite Baleine

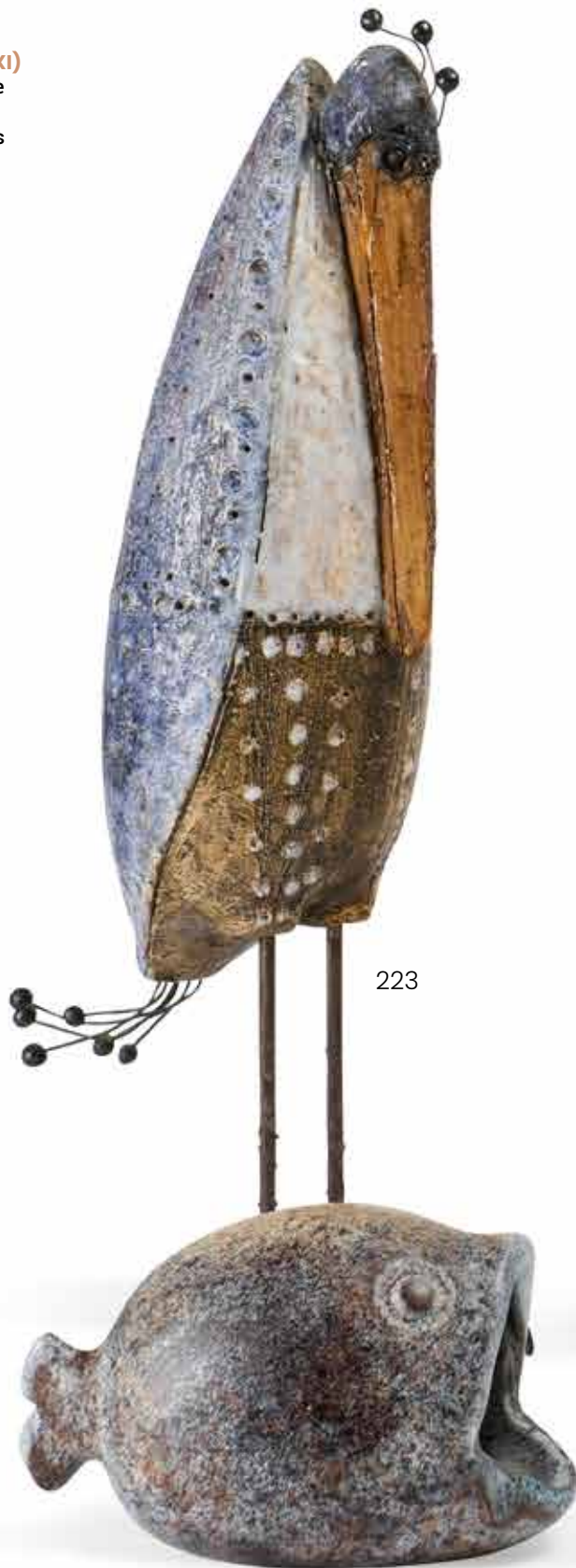
Céramique

Monogrammée sur l'envers

H. 11 cm L. 16 cm

Circa 1960

estimation : 100 - 150 €



222

223.

Raphaël GIARRUSSO (1925-1986)

Le Héron

Céramique, fer

Monogrammée, datée 65 sur l'envers

H. 47 cm

Circa 1960

estimation : 1 000 - 1 200 €

Référence :

- Philippe Chambost, Pascal Marziano, Arnaud Serpollet, *70 ans d'expression céramique française*, Les livres de l'îlot, 2020, oiseau à rapprocher p. 205.



224

224.

Raphaël GIARRUSSO (1925-1986)

Sculpture dite Eléphant

Céramique

Monogrammée sur l'envers

H. 29 cm L. 32 cm

Circa 1960

estimation : 1 000 - 1 500 €

225.

Raphaël GIARRUSSO (1925-1986)

Sculpture dite Sanglier

Céramique, fer

Monogrammée et datée 68 sur l'envers

H. 16.5 cm L. 20.5 cm

Circa 1960

estimation : 600 - 800 €

Référence :

- Philippe Chambost, Pascal Marziano, Arnaud Serpollet, *70 ans d'expression céramique française*, Les livres de l'îlot, 2020, p. 205.

226.

Raphaël GIARRUSSO (1925-1986)

Sculpture dite Taureau

Céramique, fer

Monogrammée sur l'envers

H. 16.5 cm L. 26.5 cm

Circa 1960

estimation : 600 - 800 €





228

228.

Michel ANASSE (1935-2020)

Vase dit Coq

Grés

Signée Anasse sur l'envers

H. 19 cm

Circa 1957

estimation : 600 - 800 €

227.

Raphaël GIARRUSSO (1925-1986)

Sculpture dite Chouette

Céramique (éclat)

Monogrammée sur l'envers

H. 10 cm

Circa 1968

estimation : 100 - 150 €



227

229.

Raphaël GIARRUSSO (1925-1986)

Sculpture dite Chouette

Céramique

Monogrammée sur l'envers

H. 20.5 cm

Circa 1968

estimation : 400 - 500 €

Référence :

- Philippe Chambost, Pascal Marziano, Arnaud Serpollet, *70 ans d'expression céramique française*, Les livres de l'îlot, 2020, p. 205.

230.

Raphaël GIARRUSSO (1925-1986)

Sculpture dite Chouette

Céramique

Monogrammée et datée 68 sur l'envers

H. 26 cm

1968

estimation : 600 - 800 €

Référence :

- Philippe Chambost, Pascal Marziano, Arnaud Serpollet, *70 ans d'expression céramique française*, Les livres de l'îlot, 2020, p. 205.



230



229

231.

Michel ANASSE (1935-2020)

Grande boîte dite Coq

Grés

Signée Anasse sur l'envers

H. 49 cm D. 28 cm

Circa 1957

estimation : 1 500 - 2 000 €

232.

Michel ANASSE (1935-2020)

Vase dit Coq

Grés

Signée Anasse sur l'envers

H. 23 cm D. 26 cm

Circa 1957

estimation : 800 - 1 200 €



231

232



233

233.

**Michel ANASSE (1935-2020)
et Nicole ANASSE (1937-2012)**

Suite de trois vases dits Champignons

Céramique

Signée sur l'envers de deux bases

H. 16 cm H. 16 cm H. 11.5 cm

Circa 1960

estimation : 800 - 1 200 €

234.

Poï CHAMBOST (1906-1983)

Pièce de forme dit Oeuf

Céramique

H. 22 cm

Circa 1974

estimation : 300 - 500 €

Référence :

- *Pol Chambost, Sculpteur-Céramiste, 1906-1983,*
Somogy, 2006, p. 179

235.

Michel ANASSE (1935-2020)

Dinosaure

Céramique

Signée sur l'envers

H. 11 cm L. 34 cm

Circa 1965

estimation : 1 500 - 2 000 €



234

235

236.

**Michel ANASSE (1935-2020)
et Nicole ANASSE (1937-2012)**

Sculpture dite Chouette
Céramique

Signée Anasse sur l'envers

H. 30 cm D. 10 cm

Circa 1960

estimation : 1 500 - 2 000 €

Référence :

- Catalogue de l'exposition, Mission céramique -
collection Jean Jacques et Bénédicte Wattel, Louvre
Victoire, 2013, p. 132



236

237.

**Michel ANASSE (1935-2020)
et Nicole ANASSE (1937-2012)**

Sculpture dite Chouette
Céramique

Signée Anasse sur l'envers

H. 9.5 cm D. 10 cm

Circa 1960

estimation : 600 - 800 €



237

238.

**Michel ANASSE (1935-2020)
et Nicole ANASSE (1937-2012)**

Sculpture dite Chouette

Céramique

Signée Anasse sur l'envers

H. 8 cm D. 11.5 cm

Circa 1960

estimation : 600 - 800 €

239.

**Michel ANASSE (1935-2020)
et Nicole ANASSE (1937-2012)**

Suite de cinq sculptures dites Chouettes

Céramique

Signée Anasse sur l'envers de quatre bases

H. 6.5 cm H. 6 cm H. 5 cm H. 4.5 cm H. 4 cm

Circa 1960

estimation : 1 500 - 2 000 €



239



239



238



239

239



239



240.

Michel ANASSE (1935-2020)

Volume éclaté

Aluminium

Signée Anasse

H. 9 cm L. 11.5 cm P. 9 cm

Circa 1970

estimation : 2 000 - 3 000 €



241.

Michel ANASSE (1935-2020)

Volume éclaté

Aluminium

Signée Anasse sur l'envers

H. 12.5 cm L. 16 cm P. 4.5 cm

Circa 1960

estimation : 2 000 - 3 000 €





242.

Hans HEDBERG (1917-2007)

Sculpture dite Pomme

Céramique

Monogrammée sur l'envers

H. 12.5 cm

Circa 1990

estimation : 3 000 - 4 000 €

243.

Hans HEDBERG (1917-2007)

Sculpture dite Pomme

Céramique

Monogrammée sur l'envers

H. 12.5 cm

Circa 1990

estimation : 3 000 - 4 000 €

“ Quand on voit ses céramiques, on a l'impression qu'Hedberg a moulé des toiles sur lesquelles il a ensuite travaillé la couleur pure, comme si le support en relief, qu'il soit un outil comme un vase, ou bien une sculpture comme un fruit ou un œuf, était la caution figurative d'une expression purement abstraite. ”

244.

Hans HEDBERG (1917-2007)

Importante sculpture dite Pomme

Céramique

Monogrammée sur l'envers

H. 33.5 cm

Circa 1990

estimation : 8 000 - 12 000 €



242



243



244



245

248.

Gilbert VALENTIN (1928-2000)

Vase

Céramique

Monogrammée sur l'envers

H. 20 cm

estimation : 600 - 800 €



246

246.

François RATY (1928-1982)

Coupe

Céramique

Signée Raty, datée 1954 sur l'envers

estimation : 500 - 600 €

247.

Nicole CRESTOU (1957)

Bouteille anthropomorphe

Céramique

Monogrammée sur l'envers

Circa 1960

H. 38.5 cm

estimation : 50 - 80 €



247



248

249.

Gilbert VALENTIN (1928-2001)

Vase

Céramique

Signée G. Valentin les archanges

Vallauris sur l'envers

H. 23.5 cm

Circa 1960

estimation : 1 000 - 1 200 €

250.

Gilbert VALENTIN (1928-2001)

Vase

Céramique

Signée G. Valentin les archanges

Vallauris sur l'envers

H. 21.5 cm

Circa 1960

estimation : 500 - 600 €



251.

Michel ANASSE (1935-2020)

Vase

Céramique

Signée Anasse sur l'envers

H. 29.5 cm

Circa 1960

estimation : 600 - 800 €

252.

Gilbert VALENTIN (1928-2001)

Vase

Céramique

Signée Valentin Vallauris sur l'envers

H. 25.5 cm

Circa 1960

estimation : 800 - 1 000 €



“ Ils produisent jusqu'en 1968 essentiellement des pièces moulées, aux formes stylisées et aux décors abstraits, le plus souvent biomorphiques, très typiques des années 50, sur des fonds blancs, noirs ou gris qui évoquent à la fois Miró et Klee. ”

Pierre Staudenmeyer



253

253.

Peter & Denise ORLANDO (XX)

Lampe

Céramique

Signée Orla sur l'envers

H. 33.5 cm

Circa 1965

estimation : 600 - 800 €

254.

Denise ORLANDO (XX)

Suite de trois cylindres

Céramique

Signée D. Orlando sous deux bases

H. 12 cm H. 13 cm H. 17 cm

Circa 1960

estimation : 1 000 - 1 200 €



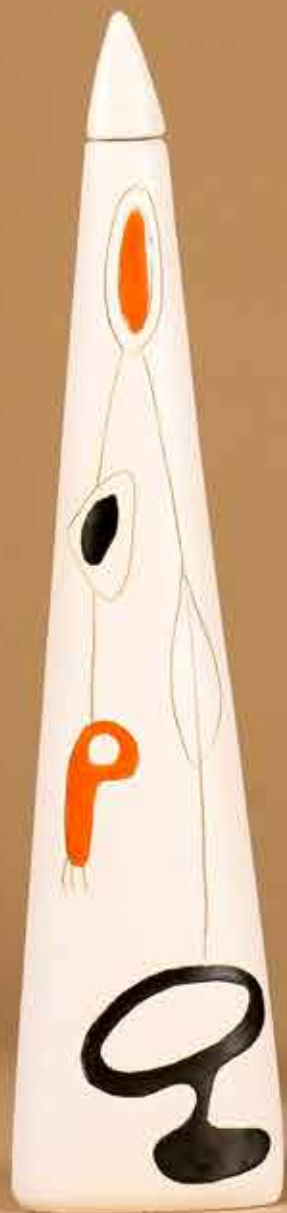
254

255.

Peter & Denise ORLANDO (XX)

Bouteille
Céramique
H. 44 cm
Circa 1960

estimation : 800 - 1 000 €



255

256.

Peter & Denise ORLANDO (XX)

Bouteille
Céramique
Signée Orlando sur l'envers
H. 44 cm
Circa 1960

estimation : 800 - 1 000 €



256



258

258.

Maxime FILLON (XX)

L'oiseau

Céramique

Signée Maxime Fillon sur l'envers

H. 33.5 cm

Circa 1960

estimation : 100 - 150 €

260.

PRIMAVERA

Le singe et le fruit

Céramique

Numerotée 3638 sur l'envers

H. 17 cm L. 19.5 cm

Circa 1930

estimation : 150 - 200 €



260



257

257.

Jacques INNOCENTI (1926-1961)

Carreau dit la Poule

Céramique

Signée Innocenti Vallauris au dos

L. 20 cm P. 20 cm

estimation : 1 000 - 1 200 €

259.

Maxime FILLON (XX)

Sculpture dite Boomerang

Céramique, métal

Signée Maxime Fillon au dos

H. 58 cm

Circa 1960

estimation : 800 - 1 200 €



259



262



261

261.

Jean LINARD (1931-2010)

Oiseau

Bronze, céramique

Signée Linard sur l'envers

H. 37.5 cm

estimation : 300 - 400 €

262.

Jean-Michel FOLON (1934-2005)

Plat

Céramique

Signée Folon devant

Signée Folon et numérotée 27/30, cachet

Plein feu empreinte original au dos

D. 54.5 cm

Circa 1980

estimation : 600 - 800 €



263.

JOUVE France

Suite de quatre éléments décoratifs

Terre cuite

H. 24 cm L. 21 cm, H. 22,5 cm L. 22 cm,

H. 27 cm L. 17 cm, H. 22 cm L. 23 cm

Circa 1965

estimation : 1 200 - 1 500 €



263



264

266.

Albert THIRY (1932-2009)

Boîte au visage
Céramique
Signée Thiry sur l'envers
Circa 1960
H. 17 cm

estimation : 150 - 200 €

267.

Albert THIRY (1932-2009)

Vinaigrier anthropomorphe
Céramique
Signée Thiry sur l'envers
H. 37 cm

estimation : 1 000 - 1 200 €



265



264.

G. OLIVIER (XX)

Panneau mural dit Chouette
Céramique
Signée G. Olivier
100 x 20 cm
Circa 1960

estimation : 300 - 400 €

265.

Albert THIRY (1932-2009)

Deux pièces de forme
Céramique
Signée Thiry sur l'envers
H. 13.5 cm D. 30 cm et H. 5 cm D. 19.5 cm
Circa 1960

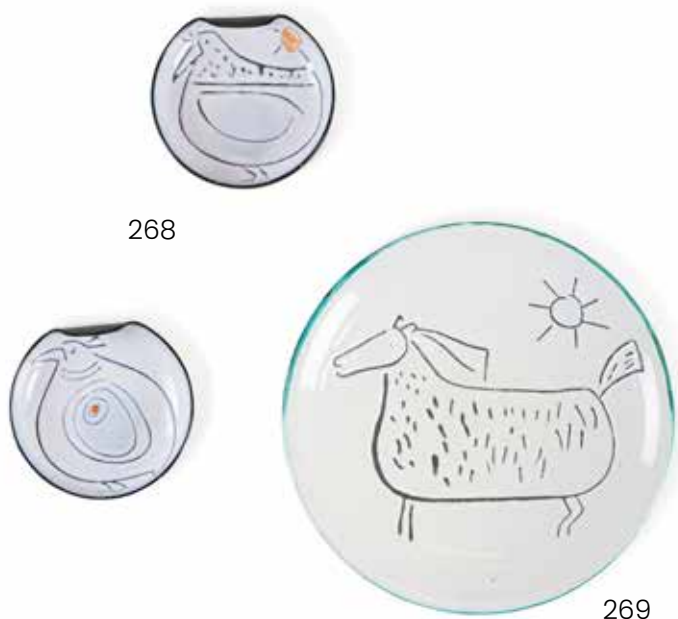
estimation : 100 - 200 €



266



267



268

269

268.

Jacques INNOCENTI (1926-1961)
 Paire de coupelles
 Céramique
 Monogrammée J.I. sur l'envers
 D. 14 cm

estimation : 200 - 300 €

269.

Jacques INNOCENTI (1926-1961)
 Plat dit mouton
 Céramique
 Signée Innocenti Vallauris dessous
 D. 29.5 cm

estimation : 500 - 600 €



270

270.

Pierre-Yves TRÉMOIS (1921-2020)
 Assiette dite La femme et l'aigle
 Terre blanche de faïence
 Signée et numérotée 13/150
 D. 18 cm
 Sassi Milici, circa 1950

estimation : 50 - 80 €

271.

MADOURA
 Boite
 Céramique
 Trace de cachet sur l'envers
 H. 12.5 cm D. 18 cm
 Circa 1960

estimation : 300 - 400 €



271

272.

Jacques INNOCENTI (1926-1961)
 Vase
 Céramique
 Monogrammée J.I. sur l'envers
 H. 17.5 cm

estimation : 400 - 500 €



272



273



274



275

273.

Jacques SAGAN (1927)

Vase dit Oiseau

Céramique

H. 19.5 cm.

Signée J. Sagan, situé Vallauris sur l'envers

Circa 1950

estimation : 400 - 600 €

274.

Gilbert PORTANIER (1926)

Vase dit bouteille

Céramique

Monogrammée GP sur l'envers

H. 32.5 cm

Circa 1960

estimation : 800 - 1 000 €

275.

Claude CHAMPY (1944)

Boite

Céramique

Signée Champy sur l'envers

H. 10 cm L. 16 cm

Circa 1980

estimation : 200 - 300 €

276.

Claude CHAMPY (1944)

Vase dit boule

Grés

Trace de signature sur l'envers

H. 14.5 cm

Circa 1960

estimation : 100 - 150 €

277.

François LANUSÉ (XX)

Vase

Céramique

H. 23 cm

Circa 1970

estimation : 100 - 150 €



276



277



278

278.

Francesca GUERRIER (1926-2011)

Panneau Mural
Céramique
Feutrine au dos
Circa 1960
H. 33 cm L. 33 cm

estimation : 600 - 800 €



279

279.

Francesca GUERRIER (1926-2011)

Plat
Terre de faïence
Signée francesca au dos
L. 30 cm P. 32 cm

estimation : 800 - 1 000 €



280

280.

MADOURA

Coupe dite Femme
Céramique
Cachet Madoura au dos
H. 7 cm D. 21 cm

estimation : 800 - 1 000 €

281.

Jacques POUCHAIN (1925-2015)

Grand plat
Céramique
Signée Jacques Pouchain «pièce unique»
au dos
H. 38 cm L. 38.5 cm
Circa 1965

estimation : 1 000 - 1 200 €



281



282.

MADOURA

Suite de 4 œufs

Céramique

H. 11 cm, 8.5 cm, 5.5 cm, 6.5 cm

Circa 1950

estimation : 300 - 500 €



283.

MADOURA

Suite de 4 œufs

Céramique

H. 8.5 cm, 8 cm, 7.5 cm, 7 cm

Circa 1950

estimation : 300 - 500 €





284.

MADOURA

Suite de 4 œufs

Céramique

H. 9 cm, 8 cm, 6.5 cm, 6.5 cm

Circa 1950

estimation : 300 - 500 €



285

285.

Roger DESSERPRIT (1923-1985)

Bas relief

Céramique

Signée et datée 1960 au dos

Monogrammée, datée 60 en bas à droite

H. 32.5 cm L. 82 cm

1960

estimation : 500 - 600 €

286.

François RATY (1928-1982)

Pièce de forme dit Masque

Céramique

Signée Raty Vallauris, datée 1950 au dos

H. 36 cm L. 30 cm

Un certificat sera remis à l'acquéreur

estimation : 4 000 - 6 000 €



286

287.

François RATY (1928-1982)

Sculpture dite Chouette

Céramique (égrenures)

Signée Raty, datée 53 sur l'envers

H. 13 cm L. 12.5 cm

estimation : 500 - 600 €



287

288.

Robert DEBLANDER (1924-2010)

Vase

Grès

Signé sur l'envers et cachet sur le côté

H. 36.5 cm

Circa 1970

estimation : 2 500 - 3 000 €



288

289.

Travail français

Vase antropomorphe

Grès

Monogrammé et daté 1967 sur l'envers

H. 28.5 cm

1967

estimation : 300 - 400 €



289



290.

Tanigushi RYOZO (1926-1996)

Grand bassin

Grès

Signé sur l'envers

H. 18 cm D. 40 cm

Ere Showa, circa 1960-1980

estimation : 550 - 600 €



291.

**Travail Japonais second moitié
du XXe siècle**

Vase dit Oursin

Grès

Signé sur l'envers

H. 21 cm D. 39.5 cm

estimation : 600 - 800 €



292.

Kato TSUNASUKE

Vase dit Bouteille

Céramique

Marquée sur l'envers

H. 24.5 cm D. 17.5 cm

Ere Heisei, circa 1990

estimation : 400 - 600 €



293.

Ichikawa KOZO (1930-2009)

Brûle-encens

Porcelaine

Signée Kozo sur l'envers Ere Showa/ Heisei

H. 10.5 cm D. 13 cm

estimation : 400 - 600 €



294



295



296



297

294.

Uke KENSAKU (1940-)
Vase dit Cylindre
Céramique
Signée Kensaku sur l'envers
H. 33.5 cm D. 8 cm
Ere Showa, circa 1970-1980

estimation : 550 - 600 €

295.

Kosai YAMAMOTO (1949 -)
Vase
Céramique
Signée par la marque de l'artiste
sur l'envers
H. 26 cm D. 27 cm
Ere Heisei, circa 1990

estimation : 800 - 1 000 €

296.

Tim ORR (1940)
Vase dit Tulipière
Céramique
Monogrammée sous la base
H. 20 cm
Circa 1970

estimation : 200 - 300 €

297.

Tim ORR (1940)
Sculpture
Céramique
Signée sur l'envers
H. 19 cm L. 21 cm P. 18 cm
Circa 1970

estimation : 3 800 - 4 000 €



299

299.

Gérard BROSSARD (1950)

Composition

Grès

Signé Gerard Brossard sur l'envers

H. 41 cm L. 22 cm P. 20 cm

Circa 1980

estimation : 1 200 - 1 500 €



298

298.

Éric ASTOUL (1954)

Pièce de forme

Grès

Cachet sur le côté

H. 31 cm L. 33 cm P. 21 cm

Circa 1980

estimation : 800 - 1 000 €

300.

Gérard BROSSARD (1950)

Composition

Grès

Signé Gerard Brossard sur l'envers

H. 21 cm L. 32 cm P. 14 cm

Circa 1980

estimation : 700 - 800 €

301.

Gérard BROSSARD (1950)

Composition

Grès

Signé Gerard Brossard sur l'envers

H. 26 cm L. 35 cm P. 18 cm

Circa 1980

estimation : 900 - 1 000 €



300

301

302.

Yves MOHY (1929–2005)

Pièce de forme dit Taureau

Céramique, bois, fer

H. 39 cm L. 43.5 cm

Circa 1955

estimation : 6 000 - 8 000 €



302

303.

Francesca GUERRIER (1926–2011)

Sculpture

Céramique

H. 36 cm L. 21 cm

Circa 1965

estimation : 3 500 - 4 000 €

Provenance : Galerie Capazza



303



304

304.

Alice GVALET (1978)

Vase aux grandes oreilles
Céramique
Cachet Gavavlet sur le côté
H. 27 cm L. 60 cm

estimation : 1 500 - 2 000 €

305.

Alice GVALET (1978)

Vase
Céramique
Cachet Gavalet sur le côté
H. 49.5 cm

estimation : 2 500 - 3 000 €



305



306

306.

Alicia PENALBA (1913/18-1982)

Plat dit Allegro
Porcelaine
Edition Artcurial limitée 116/900
Signée
D. 40.5 cm

estimation : 300 - 400 €

307.

**Claude AIELLO (1951)
et Florence DOLEAC (1968)**

Pièce de forme dite Spoutnik

Céramique

Signée

H. 31.5 cm

Circa 2000

estimation : 1 000 - 1 500 €

Référence :

- Véronique Vercheval, *Claude Aiello & les designers*,
Bernard Chauveau, 2012, p. 55.



307

308.

**Claude AIELLO (1951)
et Christian GHION (1958)**

Pièce de forme

Céramique

Signée, marquée EA sur l'envers

H. 29.5 cm D. 26 cm

Circa 2000

estimation : 600 - 800 €



308



309

309.

Mathieu FROSSARD (1987)

Vase dit 2 girls 1 cup. Mov

Argile

Signée, datée sur l'envers

H. 33 cm.

Pièce unique 2018

estimation : 1 500 - 2 000 €



310

310.

HUMBLE MATTER

Vase dit Thankfulness

Céramique

Signée et monogrammée sur l'envers

Pièce unique

27.5 x 25.5 x 9 cm

2020

estimation : 1 500 - 2 000 €



311.

HUMBLE MATTER

Vase dit Picasso

Céramique

Signée, monogrammée sur l'envers

Pièce unique

32 x 24 cm

2020

estimation : 2 000 - 2 500 €



312

312.

**Claude AIELLO (1951)
et Ronan BOUROLLEC (1971)**

Patère

Céramique

Signée sur l'envers

H. 14.5 cm L. 21.5 cm

estimation : 600 - 800 €

Référence :

- Véronique Vercheval, *Claude Aiello & les designers*, Bernard Chauveau , 2012, p. 33



313

313.

**Claude AIELLO (1951)
et Ronan BOUROLLEC (1971)**

Patère

Céramique

Signée sur l'envers

H. 14.5 cm L. 21.5 cm

estimation : 600 - 800 €

Référence :

- Véronique Vercheval, *Claude Aiello & les designers*, Bernard Chauveau , 2012, p. 33

314.

**Claude AIELLO (1951)
et Nicolas BOVESSE (XX)**

Vase dit Toupie

Céramique

Signée sur l'envers

H. 20 cm

Circa 2000

estimation : 200 - 300 €

Référence :

- Véronique Vercheval, *Claude Aiello & les designers*, Bernard Chauveau, 2012, p. 73

315.

**Claude AIELLO (1951)
et Ronan BOUROLLEC (1971)**

Carafe

Céramique

Signée sur l'envers

H. 36 cm

1999

estimation : 600 - 800 €

Référence :

- Véronique Vercheval, *Claude Aiello & les designers*, Bernard Chauveau , 2012, n.p



314



315



316

316.

Claude AIELLO (1951) et Christian GHION (1958)

Vase dit Dervish

Céramique

Signée, marquée sur l'envers

H. 29.5 cm

Circa 2010

estimation : 600 - 800 €

Référence :

- Véronique Vercheval, *Claude Aiello & les designers*,
Bernard Chauveau, 2012, n.p

317.

Hervé THOMAS (XX)

Pièce de forme dite Ziggourat

Céramique

Signée et datée sur l'envers

H. 113 cm

2003

estimation : 4 000 - 5 000 €

Référence :

- Véronique Vercheval, *Claude Aiello & les designers*,
Bernard Chauveau, 2012, p. 63



317



318

318.

Mattia LISTOWSKI (1987)

Pièce de forme dite Passage 3

Béton

Signée sous la base, édition 1/5 + 2 E.A

21 x 11 x 18 cm

2019

estimation : 1 200 - 1 500 €

“ Son travail utilise le langage formel, les techniques, les outils et les représentations de l’architecture, explore la matière et la lumière, associant une démarche conceptuelle, un savoir-faire industriel et une mise en œuvre artisanale (...) ”

319.

Mattia LISTOWSKI (1987)

Pièce de forme dite Capriccio 1

Béton

Signée sous la base, édition 1/5 + 2 E.A

25 x 31 x 21 cm.

2022

estimation : 1 800 - 2 200 €



319



320.

Ezio DIDONE (XX)

Suite de 3 vases

Céramique

Sticker Cedit

24.5 x 25.5 x 25.5 cm. 19.5 x 25 x 14 cm.

Cedit, circa 1970

estimation : 1 500 - 2 000 €





321

321.

Nathalie CAMPION (1964)

Vase dite Souche #26

Céramique

Monogrammée

25 x 42 cm

Pièce unique

2021

estimation : 1 000 - 1 200 €



“ Nathalie Champion est une artiste céramiste qui s’inspire de la nature pour exprimer la force et la vulnérabilité du monde naturel dans ses œuvres. Les céramiques qui en résultent nous rappellent des forêts lointaines. Une œuvre incisive, d’une grande force poétique. ”



322.

Nathalie CAMPION (1964)

Vase dite Souche #39

Céramique

25 x 35 x 31 cm

Pièce unique

2021

estimation : 1 300 - 1 500 €



323.

Leah KAPLAN (XX)

Vase de la collection Crewel

Porcelaine

Pièce unique

Monogrammée sur l'envers

19 x 25 cm

estimation : 1 500 - 2 000 €



324.

Leah KAPLAN (XX)

Vase de la collection Crewel

Porcelaine

Pièce unique

Monogrammée sur l'envers

H. 28.5 cm

estimation : 1 700 - 2 000 €



325.

Leah KAPLAN (XX)

Vase de la collection Ribbon

Porcelaine

Pièce unique, monogrammée sur l'envers

38.5 x 37 cm

estimation : 2 200 - 2 500 €



326

326.

Elke SADA (1965)

Vase dit n°7 de la série Hallstattpieces

Céramique

Signée, titrée et datée sur l'envers

Pièce unique

43.5 x 28.5 cm

2016

estimation : 2 000 - 2 500 €

327.

Elke SADA (1965)

Vase dit n°10 de la série Hallstattpieces

Céramique

Signée sur l'envers

Pièce unique

25 x 22 cm

2017

estimation : 1 100 - 1 300 €



“ La série Hallstattpieces explore la curiosité autour du processus de fabrication d’un ancien récipient en cuivre au musée de Hallstatt en Autriche. Les pièces, fabriquées à la main à partir de fragments d’argile gaufrée, sont robustes et vibrants. Les coutures sont apparentes, avec beaucoup de mouvement. ”



“ Travailler le totem est venu comme une évidence. Il est à la fois objet et sculpture et offre une possibilité d'évolution par son côté modulaire. L'idée de départ est d'offrir la possibilité de customiser mes pièces afin de les rendre plus interactives, totalement modulables et personnalisables. ”

Maxence de Bagneux



328.

Maxence de BAGNEUX (1975)

Petit totem de la série Homo ceramus

Grès, acier

Pièce unique

H. 150 cm D. 40 cm

2022

estimation : 4 000 - 6 000 €

Un certificat sera remis à l'acquéreur

329.

Maxence de BAGNEUX (1975)

Grand totem de la série Homo ceramus

Grès, acier

Pièce unique

H. 190 cm. D. 40 cm.

2022

estimation : 6 000 - 7 000 €

Un certificat sera remis à l'acquéreur





330

330.

Abel JALLAIS (1992)

Pièce de forme dite Bonbonne 2

Grès, métal

35 x 20 x 20 cm

2018

estimation : 2 000 - 2 500 €



331

331.

Abel JALLAIS (1992)

Pièce de forme dite Bonbonne 24

Grès, métal

33 x 20 x 20 cm

2020

estimation : 2 000 - 2 500 €



332.

James EVANS (1964)

Pièce de forme dite One Day in the Bay

Céramique, cuivre, feuille de métal

34 x 42 cm

Pièce unique

2018

estimation : 4 500 - 5 000 €





333



334



335

333.

Jonas MOENNE (1992)

Pièce de forme dite DAVID ET GOLIATH

Grès

Pièce unique

H. 44 cm

2023

estimation : 1 800 - 2 000 €

334.

Émile DEGORCE-DUMAS (1986)

Vase

Céramique

Pièce unique

H. 32.5 cm

2022

estimation : 600 - 800 €

335.

MARIE & ALEXANDRE

Marie CORNIL (1994) & Alexandre WILLAUME (1987)

Miroir dit Iris - T6

Céramique, lave, miroir

Edition limitée, signée et numérotée de 3 pièces + 2 E.A + 1 prototype

H. 46 cm L. 23.5 cm P. 13 cm.

2023

estimation : 1 200 - 1 500 €



336.

Wayne FISCHER (1953)

Vase

Porcelaine

Signée sur l'envers

14 x 20 x 16 cm

Circa 1980

estimation : 800 - 1 000 €



337.

Clément BRAZILLE (1986)

Vase de la collection Vacuum

Céramique

Pièce unique dans sa couleur

Signée et datée sur l'envers

H. 40 cm

Edition limitée 50 pièces + 8EA
2019

estimation : 700 - 800 €

338.

Claude AIELLO (1951)

et Olivier GAGNERE (1952)

Deux vide-poches

Céramique

Signée sur l'envers

Datée 2015 et EA

H. 7 cm D. 13 cm

estimation : 400 - 600 €





“ On s’est focalisé sur une seule technique, l’extrusion de terre. C’est la même chose que les churros à la fête foraine. Une pâte céramique qu’on pousse à travers un profil de diverses formes (...) L’idée c’est d’imiter ce que fait l’industrie avec néanmoins la trace d’une main. ”

Charlotte Gigan



339.

**Studio Biskt
Charlotte Gigan (1989)
& Martin Duchêne (1990)**

Banc dit Sirène
Céramique extrudé, métal
Pièce unique
190 x 30 x 40 cm
2022

estimation : 3 500 - 4 000 €

index

- ACCOLAY 55
AIELLO C. 127, 130, 131, 145
ALETH MASSON A. 67, 72
ANASSE M. 94, 98, 99, 100, 101, 102, 103,
104, 105, 109,
ARGONAUTES 51, 58
ASTOUL E. 124
AUSTRUY J. 30
de BAGNEUX M. 140
BAUD A. 20, 24
BLIN J. 60, 61, 62, 63
BOUROULLEC R. 130
BOVESSE N. 130
BRASILIER A. 51
BRICE C. 53
BROSSARD G. 124
BRAZILLE C. 145
BUFFAT B. 96
CAB 56
CALLIS 76
CAMPION N. 135, 136,
CAPRON R. 56, 57, 76, 77, 78, 79, 80, 81, 82,
83, 84, 85, 86, 87, 88, 89, 90, 91, 92, 93
CHAMBOST P. 14, 15, 18, 19, 22, 24
CHAMPY C. 116
COCTEAU J. 10
COLONIEU A. 68, 69
CORNIL M. 144
DEBLANDER R. 108, 121
DEGORCE-DUMAS E. 144
DESSERPRIT R. 120
DERVAL J. 48, 76
DIDONE E. 133
DOLEAC F. 127
ESPELT M. 70, 71
EVANS J. 143
FANTONI M. 48
FERNANDEZ C. 20
FIDLER E. 46, 47, 51
FILLON M. 112
FISCHER W. 145
FOLON J. 113
FROSSARD M. 129
GAGNERE O. 145
GATARD D. 26, 27, 28, 29, 36
GAVALET A. 126
GIARRUSSO R. 95, 96, 97, 98
GHION C. 127, 131
GUEDEN C. 25, 52
GUERRIER F. 117, 125
GUILLOT M. 53
HEDBERG H. 106, 107
INNOCENTI J. 112, 115
JALLAIS A. 142
JOLAIN M. 14, 64, 65, 66, 67
JOLLY M. 54
JOUVE G. 31, 32, 33, 34, 35, 36, 37, 38, 39,
40, 41, 42, 43, 44, 113
KAPLAN L. 136, 137
KENSAKU U. 123
KERAMIS. 7
KOSTANDA A. 68
KOZO I. 122
LA GRANGE AUX POTIERS 59
LEBE P. 67
LESPINASSE J. 21
LES 2 POTIERS 58
LEVY C. 7
LINARD J. 113
LISTOWSKI M. 132
LURCAT J. 8, 9
MADOURA 28, 115, 117, 118, 119
MARAIS J. 10, 13
MATTER H. 128, 129
MAUREL R. 50
MET de PENNINGHEN G. 48
MOENNE J. 144
MOHY Y. 125
MOLY-SABATA. 6
OLIVIER G. 114
ORLANDO P. & D. 110, 111
ORR T. 123
PELISSIER 69
PENALBA A. 126
PICASSO P. 11, 12, 16, 17
PIANO M. 46
PICAULT R. 60
PORTANIER G. 116
PRIMAVERA 112
RAMIE S. 45
RATY F. 109, 120
RAZA S. 57
REVERNAY. 7
RIVIER J. 47
ROUX A. 54
RUELLAND J et D. 29, 36, 73, 74, 75
RYOZO T. 122
SADA E. 138, 139
SAGAN J. 116
SAVIN M.L. 6
SIMONET G. S. 30
SOTTSASS E. 49
STUDIO BISKI 144
THIRY A. 114
THOMAS H. 131
TSUNASUKE K. 122
STRIKER ZEISEL E. 23
VALENTIN G. 108, 109
VOLTZ C. 56
WILLAUME A. 144
YAMAMOTO K. 123
ZSOLNAY V. 7

The background of the entire page is a painting by Pierre Bonnard. It depicts a landscape with a path leading through a green field towards a small white house with a red roof. A tall, dark cypress tree stands on the right side. In the foreground, a person and a dog are visible on the path. The painting is characterized by its vibrant, somewhat muted colors and visible brushstrokes.

PIERRE BONNARD

TABLEAUX XIX-XXe s.

14.04.23

Maison R&C, Marseille

Contact :

Romain RUDONDY

rudondy@maisonrc.com

ordre d'achat



- Ordre d'achat**
(pour les lots désignées ci-dessous, prix hors frais)
- Enchères par téléphone**
Tél. à contacter pendant la vente

NOM

PRENOM

ADRESSE

VILLE

TEL.

E-MAIL

NUMERO DE COMPTE

CODE BANQUE

CODE GUICHET

Les ordres d'achats écrits ou les enchères par téléphone sont une facilité mise en place par Maison RC pour ses clients. Maison R&C et ses employés ne pourront être tenus responsables en cas d'erreur ou omission dans l'exécution de cet ordre comme en cas de non exécution de celui-ci.

Aucune demande de téléphone ne sera acceptée pour les lots estimés moins de 100 euros. Nous vous rappelons que lorsque vous demandez une ligne téléphonique, vous vous engagez à enchérir pendant la vente. A défaut, merci de bien vouloir laisser un ordre fixe.

LOT N°	DESCRIPTIF	PRIX €
.....
.....
.....
.....
.....

J'ai pris connaissance des conditions générales de vente imprimées dans le catalogue et accepte d'être lié(e) par leur contenu ainsi que par toute modification pouvant leur être apportées.
Je confirme l'exactitude de mes informations et de mes ordres.

date :

signature :

CONDITIONS GENERALES

Les biens proposées à la vente aux enchères publiques

Maison R&C - commissaires priseurs associés agit en qualité de mandataire en proposant à la vente aux enchères publiques des biens qui lui ont été confiés volontairement par ses clients. Les biens mis à la vente ont été expertisés et décrits par la Maison de vente ou un de ses intervenants.

Nous invitons les acquéreurs potentiels à se déplacer et examiner physiquement les biens pouvant les intéresser pendant l'exposition se déroulant avant la vente aux enchères.

Les descriptions des lots résultant du catalogue, des rapports, des étiquettes et des indications ou annonces verbales ne sont que l'expression par Maison R&C - commissaires priseurs associés de sa perception du lot, mais ne sauraient constituer la preuve d'un fait.

Les dimensions sont données à titre indicatif. Les indications données par Maison R&C - commissaires priseurs associés sur l'existence d'une restauration, d'un accident ou d'un incident affectant le lot, sont exprimées pour faciliter son inspection par l'acquéreur potentiel et restent soumises à son appréciation personnelle ou à celle de son expert.

L'absence d'indication d'une restauration d'un accident ou d'un incident dans le catalogue, les rapports, les étiquettes ou verbalement, n'implique nullement qu'un bien soit exempt de tout défaut présent, passé ou réparé. Inversement la mention de quelque défaut n'implique pas l'absence de tous autres défauts. Les estimations sont fournies à titre purement indicatif et elles ne peuvent être considérées comme impliquant la certitude que le bien sera vendu au prix estimé ou même à l'intérieur de la fourchette d'estimations. Les estimations ne sauraient constituer une quelconque garantie.

La vente

Maison R&C se réserve le droit de demander à tout acquéreur potentiel de justifier de son identité ainsi que de ses références bancaires. Maison R&C - commissaires priseurs associés se réserve le droit d'interdire l'accès à la salle de vente à toute personne pour

justes motifs. Toute personne qui se porte enchérisseur s'engage à régler personnellement et immédiatement le prix d'adjudication augmenté des frais à la charge de l'acquéreur et de tous impôts ou taxes qui pourraient être exigibles. Tout enchérisseur est censé agir pour son propre compte sauf dénonciation préalable de sa qualité de mandataire pour le compte d'un tiers, acceptée par Maison R&C - commissaires priseurs associés.

Maison R&C se réserve le droit de refuser toute enchère, d'organiser les enchères de la façon la plus appropriée, de déplacer certains lots lors de la vente, de retirer tout lot de la vente, de réunir ou de séparer des lots. Le coup de marteau matérialisera la fin des enchères et le prononcé du mot Adjudgé ou tout autre équivalent entrainera la formation du contrat de vente entre le vendeur et le dernier enchérisseur retenu. L'adjudicataire ne pourra obtenir la livraison du lot qu'après règlement de l'intégralité du prix. En cas de remise d'un chèque ordinaire, seul l'encaissement du chèque vaudra règlement.

Les enchères

Les acquéreurs potentiels sont invités à se faire connaître auprès de Maison R&C - commissaires priseurs associés avant la vente, afin de permettre l'enregistrement de leurs données personnelles. Maison R&C - commissaires priseurs associés se réserve de demander à tout acquéreur potentiel de justifier de son identité, ainsi que de ses références bancaires.

Le mode usuel pour enchérir consiste à être présent dans la salle. Maison R&C - commissaires priseurs associés se réserve le droit d'interdire l'accès à la salle de vente de tout acquéreur potentiel pour justes motifs.

Tout enchérisseur peut faire un ordre d'achat par écrit, enchérir par téléphone ou par internet. Il devra remplir avant la vente un formulaire accompagné d'un relevé d'identité bancaire ou des coordonnées bancaires, ou d'une garantie sous forme d'un chèque signé à l'ordre de Maison R&C - commissaires priseurs associés et d'une pièce d'identité.

Maison R&C - commissaires priseurs associés se charge gracieusement des

enchères par téléphone ainsi que des ordres d'achat. En aucun cas Maison R&C - commissaires priseurs associés ne pourra être tenue pour responsable d'un problème de liaison téléphonique ou d'un dysfonctionnement d'internet, ainsi que d'une erreur ou d'une omission dans l'exécution des ordres reçus.

Dans l'hypothèse de deux ordres d'achat identiques, c'est l'ordre le plus ancien qui aura la préférence. En cas d'enchères dans la salle pour un montant équivalent à un ordre d'achat, l'enchérisseur présent aura la priorité.

En cas de double enchère reconnue effective par le commissaire-priseur, le lot sera immédiatement remis en vente, toute personne intéressée pouvant concourir à la deuxième mise en adjudication.

Le plus offrant et dernier enchérisseur sera déclaré adjudicataire par le coup de marteau suivi de l'indication verbale adjudgé. Dès l'adjudication prononcée, la vente est parfaite et irrévocable et les lots sont sous l'entière responsabilité de l'adjudicataire. En application de l'article L 121-21-8 du Code de Commerce, le délai de rétractation n'est pas applicable aux ventes aux enchères publiques.

La réalisation de la vente

Les acquéreurs sont soumis aux présentes conditions générales d'achat et Maison R&C - commissaires priseurs associés sera autorisé à reproduire sur le procès-verbal de vente et sur le bordereau d'adjudication les renseignements qu'aura fournis l'adjudicataire avant la vente. Toute fausse indication engagera la responsabilité de l'adjudicataire. Dans l'hypothèse où l'adjudicataire ne se sera pas fait enregistrer avant la vente, il devra communiquer les renseignements nécessaires dès l'adjudication du lot prononcée. Il appartiendra à l'adjudicataire de faire assurer le lot dès l'adjudication. Il ne pourra recourir contre Maison R&C - commissaires priseurs associés dans l'hypothèse où par suite du vol, de la perte ou de la dégradation de son lot, après l'adjudication, l'indemnisation qu'il recevra de l'assureur de Maison R&C - commissaires priseurs associés serait avérée insuffisante. La participation aux enchères en salle, par téléphone ou par internet im-

plique l'acceptation inconditionnelle des présentes conditions.

L'adjudicataire (acheteur) devra acquitter par lot les commissions et taxes suivantes : **25 % HT soit 30 % TTC.**

Toute adjudicataire sur le support internet Drouot Live devra s'acquitter de 1,5% HT soit 1,8% TTC en sus des enchères. Les taxes (TVA sur commissions et TVA à l'import) peuvent être rétrocédées à l'adjudicataire sur présentation des justificatifs d'exportation hors CEE.

Un adjudicataire CEE sera exonéré d'acquitter la TVA sur les commissions sur présentation d'un n° de TVA intra-communautaire.

Le paiement du lot aura lieu au comptant, pour l'intégralité du prix, des frais et taxes, même en cas de nécessité d'obtention d'une licence d'exportation.

L'adjudicataire dispose d'un délai légal d'un mois pour régler l'intégralité de son bordereau

Moyen de paiements

- en espèces : jusqu'à 1000 euros frais et taxes compris pour les ressortissants français et européens, jusqu'à 15 000 euros frais et taxes compris pour les ressortissants étrangers non professionnels sur présentation d'une pièce d'identité.

- par chèque

- carte bleue

- virement bancaire.

La délivrance n'interviendra qu'après paiement complet des sommes dues à Maison R&C - commissaires priseurs associés

Défaut de paiement

A défaut de paiement par l'adjudicataire, dans un délai de trois mois à compter de l'adjudication après mise en demeure restée infructueuse, le bien est remis en vente à la demande du vendeur sur folle enchère de l'adjudicataire défaillant ; si le vendeur ne formule pas cette demande dans ce dit délai, la vente est résolue de plein droit, sans préjudice de dommages intérêts dus par l'adjudicataire défaillant.

A défaut de paiement des sommes dues par l'adjudicataire dans le délai de trois mois, les frais afférents à la vente annulée restent dus par l'adjudicataire.

Maison R&C - commissaires priseurs

associés se réserve le droit de réclamer à l'adjudicataire défaillant :

- des intérêts au taux directeur semestriel au 1er janvier et au 1er juillet (REFI) de la Banque Centrale européenne majoré de 10 points ;

- le remboursement des coûts supplémentaires engendrés par sa défaillance, y compris les frais de stockage, de transport, de catalogue, les frais de recouvrement forfaitaires légaux et complémentaires etc ;

- les frais d'adjudication restant dus sur la vente annulée et la perte soufferte par Maison R&C - commissaires priseurs associés correspondant aux frais vendeur ;

- le paiement de la différence entre le prix d'adjudication initial et soit le prix d'adjudication sur folle enchère s'il est inférieur, ainsi que les coûts générés par les nouvelles enchères, soit, l'estimation basse, si la vente est résolue de plein droit.

L'OVV Maison R&C - commissaires priseurs associés se réserve d'exclure de ses ventes futures, tout adjudicataire qui aura été défaillant ou qui n'aura pas respecté les présentes conditions générales d'achat.

Préemption de l'État français

L'état français dispose d'un droit de préemption des œuvres vendues conformément aux textes en vigueur.

L'exercice de ce droit intervient immédiatement après le coup de marteau, le représentant de l'état manifestant alors la volonté de ce dernier de se substituer au dernier enchérisseur, et devant confirmer la préemption dans les 15 jours.

Compétences législative et juridictionnelle

Conformément à la loi, il est précisé que toutes les actions en responsabilité civile engagées à l'occasion des prisées et des ventes volontaires de meuble aux enchères publiques se prescrivent par cinq ans à compter de l'adjudication ou de la prisée.

La loi française seule régit les présentes conditions générales d'achat. Toute contestation relative à leur existence, leur validité, leur opposabilité à tout enchérisseur et acquéreur, et à leur exécution sera tranchée par le tribunal compétent (France).

Stockage et délivrance des lots

Sans indication contraire, les achats seront entreposés à leurs conditions et frais, au magasinage de l'Hôtel Drouot, 6 bis rue Rossini 75009 Paris (Tél. : 01 48 00 20 18), où ils pourront être retirés sur présentation du bordereau acquitté et des étiquettes de lots.

Conditions spécifiques magasinage Drouot

Les lots peuvent être enlevés gratuitement en salle jusqu'à 10h le lendemain de la vente. Passé ce délai, vous pouvez récupérer les lots n'ayant pas été pris en charge par l'Opérateur de vente au service magasinage de Drouot. Ce service est payant (tarif sur demande).



